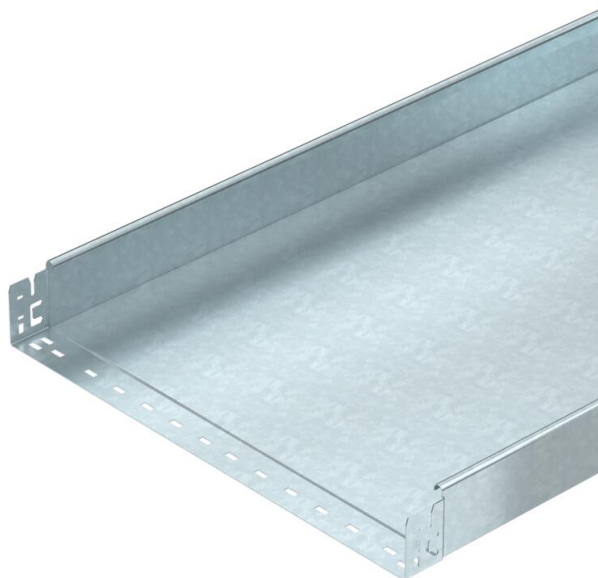


Tehniline andmeleht

Kaablirenn MKS-Magic® 85 perforeerimata FT

Artiklinumber: 6059337



Integreeritud kiirkinnitussüsteemiga perforeerimata kaablirenn. Kaablirenni kasutatav pikkus on 3000 mm. Läbiv potentsiaaliühtlustus on tagatud ilma lisadetailideta.



St Teras

FT Kuumtsingitud kastmismeetodil

Põhiandmed

Artiklinumber	6059337
Tüüp	MKSMU 860 FT
Nimetus 1	Kaablirenn MKSMU
Nimetus 2	perf-mata, Magic ühendusega
Tooja	OBO
Mõõde	85x600x3050
Materjal	Teras
Pinnakate	Kuumtsingitud kastmismeetodil
Pindala standard	DIN EN ISO 1461
Väikseim täisühik	3
Koguse ühik	Meeter
Kaal	684,688 kg
Kaaluühik	kg/100 m

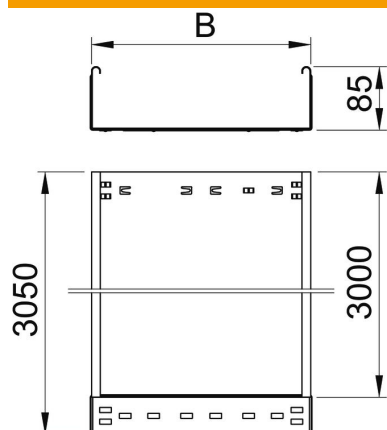
Tehniline andmeleht

Kaablirenn MKS-Magic® 85 perforeerimata FT

Artiklinumber: 6059337



Mõõtmed



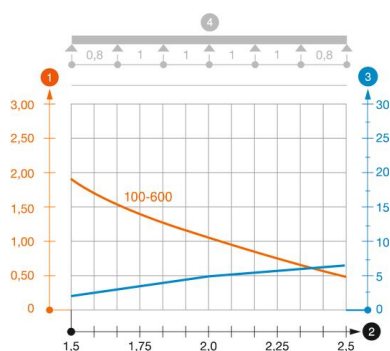
Pikkus	3 050 mm
Laius	600 mm
Kõrgus	85 mm
Pleki paksus	1 mm
Mõõt B	600 mm

Tehnilised andmed

Ühenduse teostus	integreeritud jätkuelement
Paigaldussüsteemi kinnitusviis	Põhi Lagi Sein
Sisepäätav	ei
Toimetagamine	ei
Kaanega	ei
Paigaldusperforeering põhjas	ei
NATO aukude muster	ei
Kasulik ristlõige	508 cm ²
Kasulik ristlõige	50800 mm ²
Roostevaba teras, peitsitud	ei
Külje perforatsioon	ei
Pika sildega teostus	ei
Koormuskatsetüüp standardi IEC 61537 kohaselt	II tüüp
kasulik pikkus	3000 mm
kaablikandursüsteemi liitmiku tüüp	Klõpskinnitus

Koormused

sobivad tugede min kaugused	1,5 m
Sobivad tugede max kaugused	2,5 m
Tugedevaheline kaugus 1,5 m	1,75 kN/m
Tugedevaheline kaugus 1,75 m	1,4 kN/m
Tugedevaheline kaugus 2,0 m	1,1 kN/m
Tugedevaheline kaugus 2,5 m	0,5 kN/m



Kaablirenni (tüüp MKSMU 85) koormusdiagramm

- 1 Lubatav kaablirenni/-redeli koormus (kN/m) ilma inimkoormuseta
- 2 Tugilaius m
- 3 Tala läbipaine mm lubatava kN/m juures
- 4 Koormuskeem katsetamisel
- Koormuskõver koos kaablirenni/kaabliredeli laiusega (mm)
- Tala läbipaindekõver sõltuvalt tugede vahekaugusest