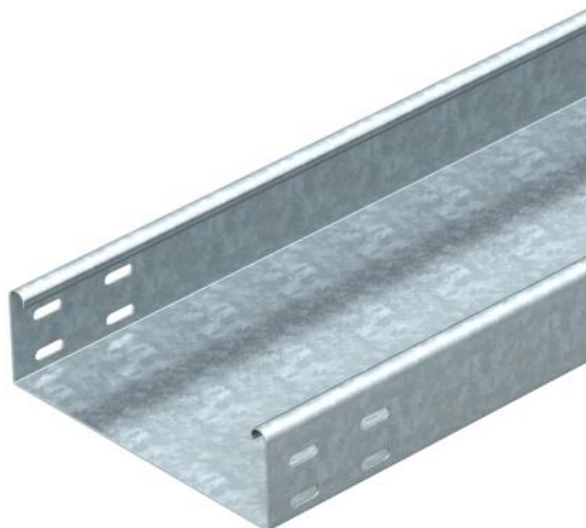


# Tehniline andmeleht

## Kaablirenn MKSU 60 FS

Artiklinumber: 6063160



MKSU 60 = keskmise raskusega kaablirennisüsteem, perforeerimata, küljekõrgus 60 mm. Pikiühendused tuleb eraldi tellida. Kaablirenni mõlemal küljel on ühenduste jaoks perforatsioon. Magnetiline varjestussummutus ilma kaaneta 20 dB, kaanega 50 dB.



- St** Teras
- FS** kuumtsingitud lintmeetodil

### Põhiandmed

Artiklinumber	6063160
Nimetus 1	Kaablirenn MKSU
Nimetus 2	perf-mata, ühendusavadega
Tooja	OBO
Mõõde	60x100x3000
Materjal	Teras
Pinnakate	kuumtsingitud lintmeetodil
Pindala standard	DIN EN 10346
Väikseim täisühik	3
Koguse ühik	Meeter
Kaal	189 kg
Kaaluühik	kg/100 m

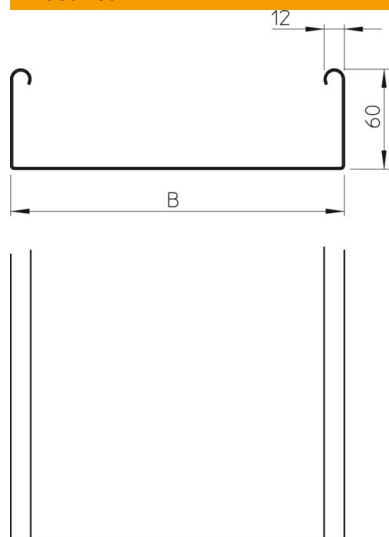
# Tehniline andmeleht

## Kaablirenn MKSU 60 FS

Artiklinumber: 6063160



### Mõõtmed



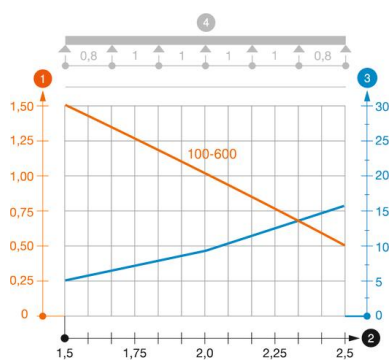
Mõõtmed	60 x 100
Pikkus	3 000 mm
Pikkus	10 ft
Laius	100 mm
Laius	4 in
Kõrgus	60 mm
Kõrgus	2 in
Pleki paksus	0,04 in
Pleki paksus	1 mm
Mõõt B	100 mm

### Tehnilised andmed

Ühenduse teostus	ilma jätkuelemendita
Paigaldussüsteemi kinnitusviis	Põhi Lagi Sein
Sisepäasetav	ei
Põhjaperforatsioon	0
Toimetagamine	ei
Kaanega	ei
Paigaldusperforeering põhjas	ei
NATO aukude muster	ei
Kasulik ristlöige	58 cm <sup>2</sup>
Kasulik ristlöige	5800 mm <sup>2</sup>
Roostevaba teras, peitsitud	ei
Külje perforatsioon	ei
Pika sildega teostus	ei
Koormuskatsetüüp standardi IEC 61537 kohaselt	II tüüp
kaablikandursüsteemi liitmiku tüüp	kruvitud

#### Koormused

sobivad tugede min kaugused	1,5 m
Sobivad tugede max kaugused	2,5 m
Tugedevaheline kaugus 1,5 m	1,5 kN/m
Tugedevaheline kaugus 1,75 m	1,25 kN/m
Tugedevaheline kaugus 2,0 m	1 kN/m
Tugedevaheline kaugus 2,5 m	0,5 kN/m



#### Kaablirenni MKSU 60 FS FT koormusdiagramm

- 1** Lubatav kaablirenni/-redeli koormus (kN/m) ilma inimkoormuseta
- 2** Tugilaius m
- 3** Tala läbipaine mm lubatava kN/m juures
- 4** Koormusskeem katsetamisel
- Koormuskõver koos kaablirenni/kaabliredeli laiusega (mm)
- Tala läbipaindekõver sõltuvalt tugede vahekaugusest