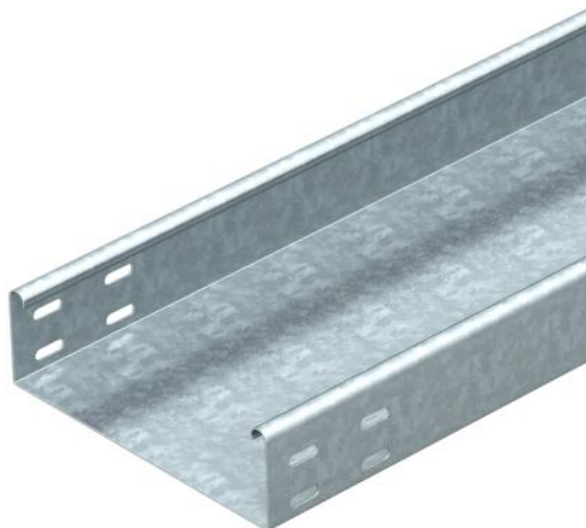


Tehniline andmeleht

Kaablirenn MKSU 60 FS

Artiklinumber: 6063187



MKSU 60 = keskmise raskusega kaablirennisüsteem, perforerimata, küljekõrgus 60 mm. Pikiühendused tuleb eraldi tellida. Kaablirenni mõlemal küljel on ühenduste jaoks perforatsioon. Magnetiline varjestussummutus ilma kaaneta 20 dB, kaanega 50 dB.



St Teras

FS kuumtsingitud lintmeetodil

Põhiandmed

| | |
|-------------------|----------------------------|
| Artiklinumber | 6063187 |
| Nimetus 1 | Kaablirenn MKSU |
| Nimetus 2 | perf-mata, ühendusavadega |
| Tooja | OBO |
| Mõõde | 60x200x3000 |
| Materjal | Teras |
| Pinnakate | kuumtsingitud lintmeetodil |
| Pindala standard | DIN EN 10346 |
| Väikseim täisühik | 3 |
| Koguse ühik | Meeter |
| Kaal | 266,7 kg |
| Kaaluühik | kg/100 m |

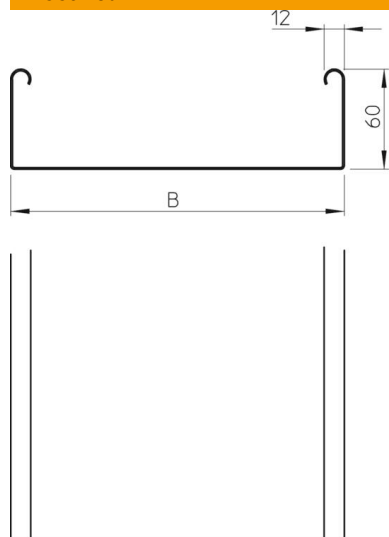
Tehniline andmeleht

Kaablirenn MKSU 60 FS

Artiklinumber: 6063187



Mõõtmed



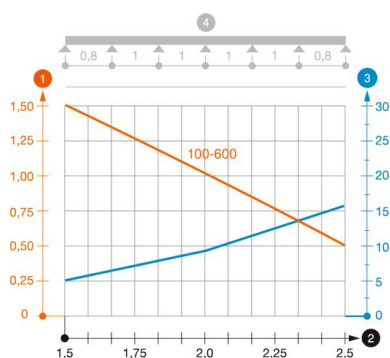
| | |
|--------------|----------|
| Mõõtmed | 60 x 200 |
| Pikkus | 3 000 mm |
| Pikkus | 10 ft |
| Laius | 200 mm |
| Laius | 8 in |
| Kõrgus | 60 mm |
| Kõrgus | 2 in |
| Pleki paksus | 0,04 in |
| Pleki paksus | 1 mm |
| Mõõt B | 200 mm |

Tehnilised andmed

| | |
|---|-----------------------|
| Ühenduse teostus | ilma jätkuelemendita |
| Paigaldussüsteemi kinnitusviis | Põhi Lagi Sein |
| Sisepääsetav | ei |
| Põhjaperforatsioon | 0 |
| Toimetagamine | ei |
| Kaanega | ei |
| Paigaldusperforeering põhjas | ei |
| NATO aukude muster | ei |
| Kasulik ristlöige | 118 cm ² |
| Kasulik ristlöige | 11800 mm ² |
| Roostevaba teras, peitsitud | ei |
| Külje perforatsioon | ei |
| Pika sildega teostus | ei |
| Koormuskatsetüüp standardi IEC 61537 kohaselt | II tüüp |
| kaablikandursüsteemi liitmiku tüüp | kruvitud |

Koormused

| | |
|------------------------------|-----------|
| sobivad tugede min kaugused | 1,5 m |
| Sobivad tugede max kaugused | 2,5 m |
| Tugedevaheline kaugus 1,5 m | 1,5 kN/m |
| Tugedevaheline kaugus 1,75 m | 1,25 kN/m |
| Tugedevaheline kaugus 2,0 m | 1 kN/m |
| Tugedevaheline kaugus 2,5 m | 0,5 kN/m |



Kaablirenni MKSU 60 FS FT koormusdiagramm

- 1 Lubatav kaablirenni/-redeli koormus (kN/m) ilma inimkoormuseta
- 2 Tugilaius m
- 3 Tala läbipaine mm lubatava kN/m juures
- 4 Koormusskeem katsetamisel
- Koormuskõver koos kaablirenni/kaabliredeli laiusega (mm)
- Tala läbipaindekõver sõltuvalt tugede vahekaugusest