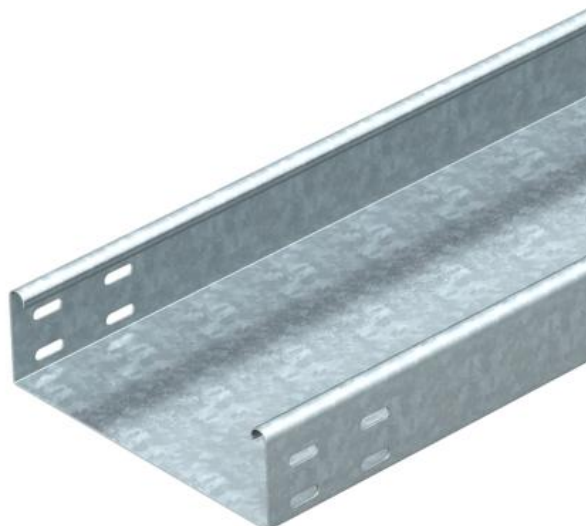


Tehniline andmeleht

Kaablirenn MKSU 60 FT

Artiklinumber: 6064345



MKSU 60 = keskmise raskusega kaablirennisüsteem, perforerimata, küljekõrgus 60 mm.
Kaablirenni mõlemal küljel on ühenduste jaoks perforatsioon.

Pikiühendused tuleb eraldi tellida.
Magnetiline varjestussummutus ilma kaaneta 20 dB, kaanega 50 dB.



St Teras

FT Kuumtsingitud kastmismeetodil

Põhiandmed

Artiklinumber	6064345
Tüüp	MKSU 620 FT
Nimetus 1	Kaablirenn MKSU
Nimetus 2	perf-mata, ühendusavadega
Tooja	OBO
Mõõde	60x200x3000
Materjal	Teras
Pinnakate	Kuumtsingitud kastmismeetodil
Pindala standard	DIN EN ISO 1461
Väikseim täisühik	3
Koguse ühik	Meeter
Kaal	290 kg
Kaaluühik	kg/100 m

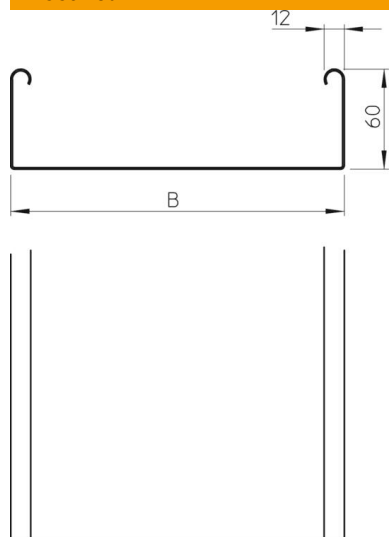
Tehniline andmeleht

Kaablirenn MKSU 60 FT

Artiklinumber: 6064345



Mõõtmed



Pikkus	3 000 mm
Pikkus	10 ft
Laius	200 mm
Laius	8 in
Kõrgus	60 mm
Kõrgus	2 in
Pleki paksus	0,04 in
Pleki paksus	1 mm

Tehnilised andmed

Ühenduse teostus	ilma jätkuelemendita
Paigaldussüsteemi kinnitusviis	Põhi Lagi Sein
Sisepääsetav	ei
Toimetagamine	ei
Kaanega	ei
Paigaldusperforeering põhjas	ei
NATO aukude muster	ei
Kasulik ristlõige	118 cm ²
Kasulik ristlõige	11800 mm ²
Roostevaba teras, peitsitud	ei
Külje perforatsioon	ei
Pika sildega teostus	ei
Koormuskatsetüüp standardi IEC 61537 kohaselt	II tüüp
kaablikandursüsteemi liitmiku tüüp	kruvitud

Koormused

sobivad tugede min kaugused	1,5 m
Sobivad tugede max kaugused	2,5 m
Tugedevaheline kaugus 1,5 m	1,5 kN/m
Tugedevaheline kaugus 1,75 m	1,25 kN/m
Tugedevaheline kaugus 2,0 m	1 kN/m
Tugedevaheline kaugus 2,5 m	0,5 kN/m



Kaablirenni MKSU 60 FS FT koormusdiagramm

- 1 Lubatav kaablirenni/-redeli koormus (kN/m) ilma inimkoormuseta
- 2 Tugilaius m
- 3 Tala läbipaine mm lubatava kN/m juures
- 4 Koormusskeem katsetamisel
- Koormuskõver koos kaablirenni/kaabliredeli laiusega (mm)
- Tala läbipaindekõver sõltuvalt tugede vahekaugusest