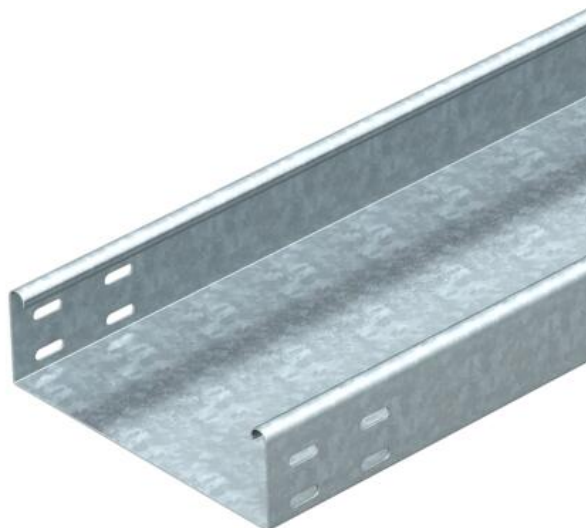


Tehniline andmeleht

Kaablirenn MKSU 60 FS

Artiklinumber: 6063209



MKSU 60 = keskmise raskusega kaablirennisüsteem, perforeerimata, küljekõrgus 60 mm. Pikiühendused tuleb eraldi tellida. Kaablirenni mõlemal küljel on ühenduste jaoks perforatsioon. Magnetiline varjestussummutus ilma kaaneta 20 dB, kaanega 50 dB.



St Teras

FS kuumtsingitud lintmeetodil

Põhiandmed

Artiklinumber	6063209
Tüüp	MKSU 630 FS
Nimetus 1	Kaablirenn MKSU
Nimetus 2	perf-mata, ühendusavadega
Tooja	OBO
Mõõde	60x300x3000
Materjal	Teras
Pinnakate	kuumtsingitud lintmeetodil
Pindala standard	DIN EN 10346
Väikseim täisühik	3
Koguse ühik	Meeter
Kaal	347 kg
Kaaluühik	kg/100 m

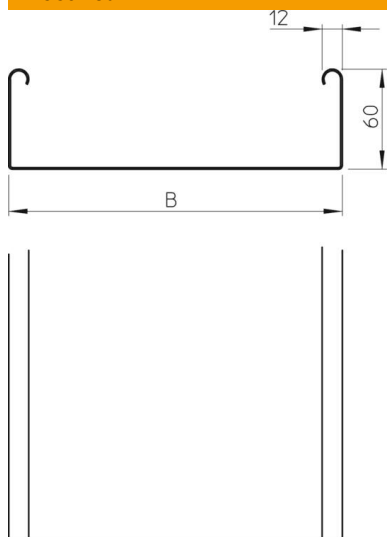
Tehniline andmeleht

Kaablirenn MKSU 60 FS

Artiklinumber: 6063209



Mõõtmed



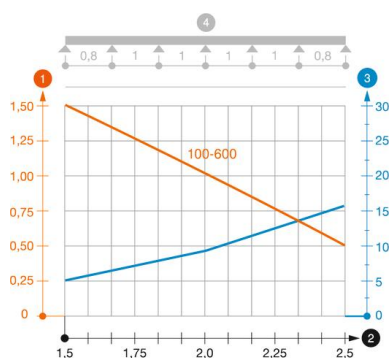
Mõõtmed	60 x 300
Pikkus	3 000 mm
Pikkus	10 ft
Laius	300 mm
Laius	12 in
Kõrgus	60 mm
Kõrgus	2 in
Pleki paksus	0,04 in
Pleki paksus	1 mm
Mõõt B	300 mm

Tehnilised andmed

Ühenduse teostus	ilma jätkuelemendita
Paigaldussüsteemi kinnitusviis	Põhi Lagi Sein
Sisepääsetav	ei
Põhjaperforatsioon	0
Toimetagamine	ei
Kaanega	ei
Paigaldusperforeering põhjas	ei
NATO aukude muster	ei
Kasulik ristlöige	178 cm ²
Kasulik ristlöige	17800 mm ²
Roostevaba teras, peitsitud	ei
Külje perforatsioon	ei
Pika sildega teostus	ei
Koormuskatsetüüp standardi IEC 61537 kohaselt	II tüüp
kaablikandursüsteemi liitmiku tüüp	kruvitud

Koormused

sobivad tugede min kaugused	1,5 m
Sobivad tugede max kaugused	2,5 m
Tugedevaheline kaugus 1,5 m	1,5 kN/m
Tugedevaheline kaugus 1,75 m	1,25 kN/m
Tugedevaheline kaugus 2,0 m	1 kN/m
Tugedevaheline kaugus 2,5 m	0,5 kN/m



Kaablirenni MKSU 60 FS FT koormusdiagramm

- 1** Lubatav kaablirenni/-redeli koormus (kN/m) ilma inimkoormuseta
- 2** Tugilaius m
- 3** Tala läbipaine mm lubatava kN/m juures
- 4** Koormusskeem katsetamisel
- Koormuskõver koos kaablirenni/kaabliredeli laiusega (mm)
- Tala läbipaindekõver sõltuvalt tugede vahekaugusest