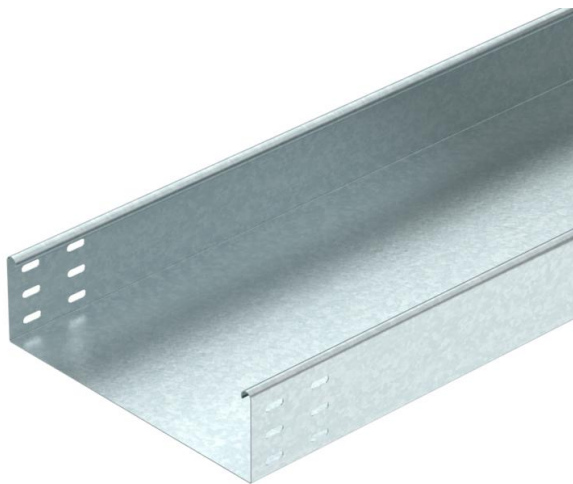


# Tehniline andmeleht

## Kaablirenn MKSU 85 FT

Artiklinumber: 6064556



MKSU 85 = keskmise tugevusega kaablirennisüsteem, küljekõrgus 85 mm.  
Sisaldab jätku RLVL 85.



**St** Teras

**FT** Kuumtsingitud kastmismeetodil

### Põhiandmed

Artiklinumber	6064556
Tüüp	MKSU 810 FT
Nimetus 1	Kaablirenn MKSU
Nimetus 2	perf-mata, ühendusavadega
Tooja	OBO
Mõõde	85x100x3000
Materjal	Teras
Pinnakate	Kuumtsingitud kastmismeetodil
Pindala standard	DIN EN ISO 1461
Väikseim täisühik	3
Koguse ühik	Meeter
Kaal	248,5 kg
Kaaluühik	kg/100 m

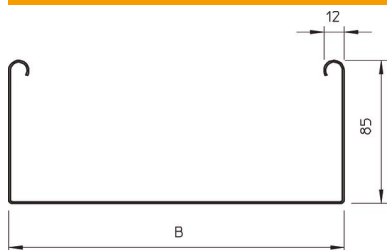
# Tehniline andmeleht

## Kaablirenn MKSU 85 FT

Artiklinumber: 6064556



### Mõõtmed



Pikkus	3 000 mm
Laius	100 mm
Kõrgus	85 mm
Pleki paksus	1 mm
Mõõt B	100 mm

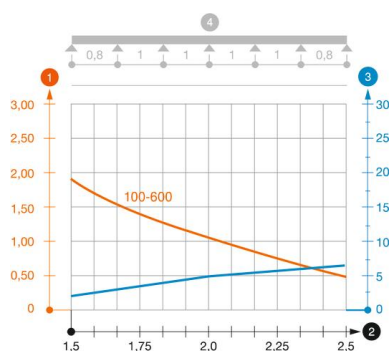


### Tehnilised andmed

Ühenduse teostus	ilma jätkuelemendita
Paigaldussüsteemi kinnitusviis	Põhi Lagi Sein
Sissepääsetav	ei
Toimetagamine	ei
Kaanega	ei
Paigaldusperforeering põhjas	ei
NATO aukude muster	ei
Kasulik ristlõige	83 cm <sup>2</sup>
Kasulik ristlõige	8300 mm <sup>2</sup>
Roostevaba teras, peitsitud	ei
Külje perforatsioon	ei
Pika sildega teostus	ei
Koormuskatsetüüp standardi IEC 61537 kohaselt	II tüüp
kaablikandursüsteemi liitmiku tüüp	kruvitud

### Koormused

sobivad tugede min kaugused	1,5 m
Sobivad tugede max kaugused	2,5 m
Tugedevaheline kaugus 1,5 m	1,75 kN/m
Tugedevaheline kaugus 1,75 m	1,4 kN/m
Tugedevaheline kaugus 2,0 m	1,1 kN/m
Tugedevaheline kaugus 2,5 m	0,5 kN/m



### Kaablirenni MKSU 85 koormusdiagramm

- 1** Lubatav kaablirenni/-redeli koormus (kN/m) ilma inimkoormuseta
- 2** Tugilaius m
- 3** Tala läbipaine mm lubatava kN/m juures
- 4** Koormuskeem katsetamisel
- Koormuskõver koos kaablirenni/kaabliredeli laiusega (mm)
- Tala läbipaindekõver sõltuvalt tugede vahekaugusest