

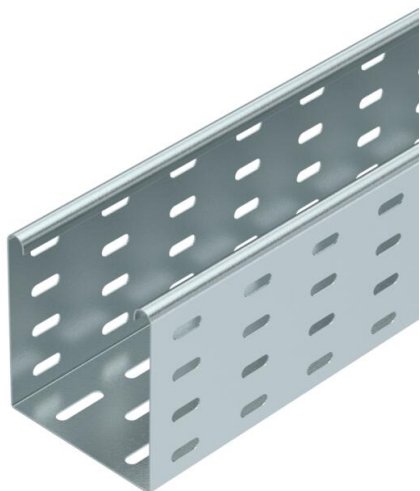
Tehniline andmeleht

Kaablirenn MKS 110 FS

Artiklinumber: 6060102



MKS 110 = keskmise raskusega kaablirennisüsteem, küljekõrgus 110 mm.
Magnetiline varjestussummutus ilma kaaneta 20 dB, kaanega 50 dB.



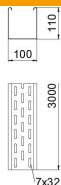
St Teras

FS kuumtsingitud lintmeetodil

Põhiandmed

Artiklinumber	6060102
Nimetus 1	Kaablirenn MKS
Nimetus 2	perforeeritud
Tootja	OBO
Mõõde	110x100x3000
Materjal	Teras
Pinnakate	kuumtsingitud lintmeetodil
Pindala standard	DIN EN 10346
Väikseim täisühik	3
Koguse ühik	Meeter
Kaal	267,7 kg
Kaaluühik	kg/100 m

Mõõtmed



Mõõtmed	110 x 100
Pikkus	3 000 mm
Pikkus	10 ft
Laius	100 mm
Laius	4 in
Kõrgus	110 mm
Kõrgus	4 in
Pleki paksus	0,04 in
Pleki paksus	1 mm
Maß W	100 mm

Tehnilised andmed

Ühenduse teostus	ilma jätkuelemendita
Paigaldussüsteemi kinnitusviis	Põhi Lagi Sein
Sissepääsetav	ei
Toimetagamine	ei
Kaanega	ei
Paigaldusperforeering põhjas	jah
NATO aukude muster	ei
Kasulik ristlõige	108 cm ²
Kasulik ristlõige	10800 mm ²
Roostevaba teras, peitsitud	ei
Külje perforatsioon	jah
Pika sildega teostus	ei
Koormuskatsetüüp standardi IEC 61537 kohaselt	II tüüp
kaablikandursüsteemi liitmiku tüüp	kruvitud

Koormused

sobivad tugede min kaugused	1,5 m
Sobivad tugede max kaugused	3 m
Tugedevaheline kaugus 1,5 m	1,85 kN/m
Tugedevaheline kaugus 2,0 m	1,3 kN/m
Tugedevaheline kaugus 2,5 m	0,75 kN/m
Tugedevaheline kaugus 3,0 m	0,6 kN/m



Kaablirenni (tüüp MKS 110) koormusdiagramm

- 1** Lubatav kaablirenni/-redeli koormus (kN/m) ilma inimkoormuseta
- 2** Tugilaius m
- 3** Tala läbipaine mm lubatava kN/m juures
- 4** Koormusskeem katsetamisel
- Koormuskõver koos kaablirenni/kaabliredeli laiusega (mm)
- Tala läbipaindekõver sõltuvalt tugede vahekaugusest