

# Tehniline andmeleht

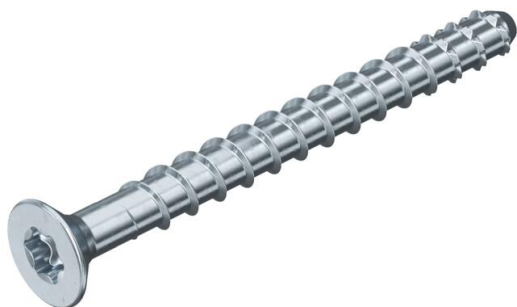
## Tuletõkke-kruviankur MMS-plus KS 5x50, peitpeaga, kaabli-klambrite jaoks

Artiklinumber: 3498204



Tuletõkke-kruviankur vahetuks paigaldamiseks ilma tüüblita betoonis ja müüritis. Kaabliklambrite kinnitamiseks läbi sisekeermega aluse, väikese peitpeaga.

Tõestatud kandevõime tulekahju korral kuni tulepüsivusklassini R120.



St

Teras

G

galvaaniliselt tsingitud

### Põhiandmed

Artiklinumber	3498204
Tüüp	MMS+ KS 5x50
Nimetus 1	Tuletõkke-kruviankur
Nimetus 2	koonuspea, T20
Tooja	OBO
Mõõde	5x50mm
Materjal	Teras
Pinnakate	galvaaniliselt tsingitud
Pindala standard	EN ISO 19598 / EN ISO 4042
Väikseim täisühik	200
Koguse ühik	Tükk
Kaal	0,46 kg
Kaaluühik	kg/100 tk

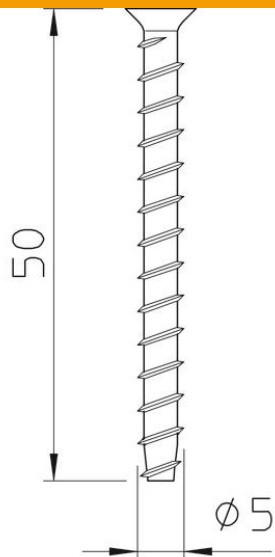
# Tehniline andmeleht

Tuletõkke-kruviankur MMS-plus KS 5x50, peitpeaga, kaabli-  
klambrite jaoks

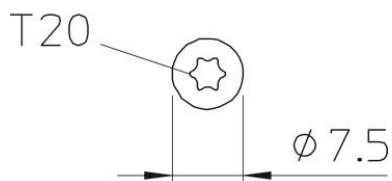
Artiklinumber: 3498204



## Mõõtmed



Mõõtmed	5 x 50
Mõõt L	50 mm



## Tehnilised andmed

Puuraugu min läbimõõt	4 mm
Pea läbimõõt	7,5 mm
Kruvisüsteem	Torx