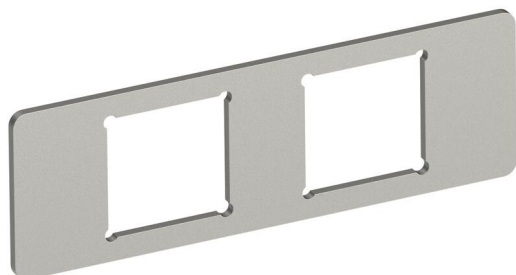


# Tehniline andmeleht

## Montaažiplaat 2 x andmepesa tüüp A süsteemile 55

Artiklinumber: 7408701



Montaažiplaat kahe järgmist tüüpi andmeside-ühenduspesa paigaldamiseks:  
AMP TYCO: Standard 110Connect, SL Serie 110Connect u. Toolless, AMP-Twist  
; Brand-Rex: varjestamata moodul; GG45; TKM RJ MOD; Nexans: Moodul LAN-  
Mark adapterklambriga; Siemon CAT6; 3M K6 ja K10.  
Paigaldusava mõõtmed, mm: 20,10 x 14,80.

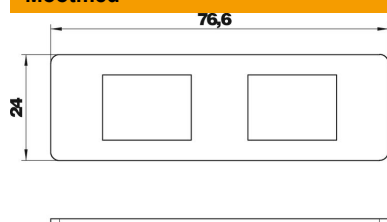


A2 Roostevaba teras 1.4301

### Põhiandmed

Artiklinumber	7408701
Nimetus 1	Paigaldusplaat
Nimetus 2	2 x tüüp B augustusega
Tootja	OBO
Mööde	77x24x1,5
Materjal	Roostevaba teras 1.4301
Väikseim täisühik	1
Koguse ühik	Tükk
Kaal	1,43 kg
Kaaluühik	kg/100 tk

### Mõõtmed



### Tehnilised andmed

ühendusvõimalus	2 andmeside-ühenduspesa paigaldamiseks: AMP TYCO: Standard 110Connect, SL Serie 110Connect u. Toolless, AMP-Twist ; Brand-Rex: varjestamata moodul; GG45; TKM RJ MOD; Nexans: Moodul LANMark adapterklambriga; Siemon CAT6; 3M K6 ja K10.
Kinnitusviis	kinnivajutatav
kirjaväli	ei
Põrandakatte kaitseraam	ei
Põhjaplekk	ei
Põrandaga kohakuti süvistatav	ei
Tihendi paigaldusvõimalus	ei
Põrandapealse paagi paigaldusa- va	ei
Lahtisidestatav	ei
Sobib topeltpõrandasse paigalda- miseks	jah
Sobib põranda tasapinnas suletud põrandaspaigalduskanalile	jah
Sobib pealt kaetavale põrandaspaigalduskanalile	jah
Sobib õõnespõrandasse pai- galdamiseks	jah
Sobib põrandasisesele paigaldus- kanalile	jah
Põrandakattesüvendiga	ei
Tugev teostus	ei
Tõmbetakistuse võimalus	jah