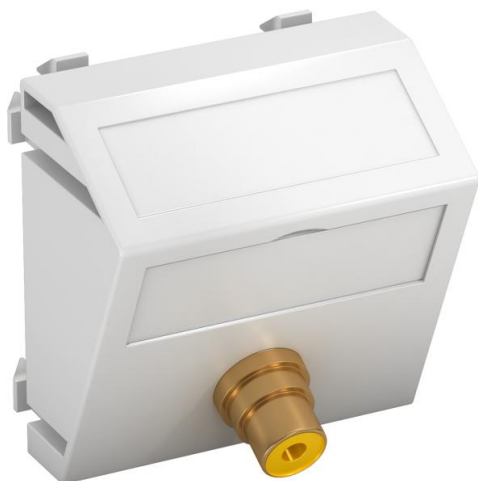


Tehniline andmeleht

Video-Cinch ühendus, 1 moodul, kaldus väljaviik, 1:1-liitmi-
kuna, polaarvalge
Artiklinumber: 6105006



Multimeediapesa keskplaat ühe Cinch-ühenduspesaga Component Video jaoks, kaabliväljund kaldus, kirjeväljaga, Cinch-liitmik (RCA) pesa-pesa teostuses, värvikodeering kollane. Fiksaatorkinnitusega keskplaat, mis sobib horisontaalseks ja vertikaalseks paigalduseks süsteemiavasse.

PC Polükarbonaat

Põhiandmed

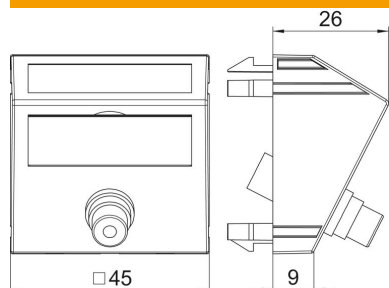
Artiklinumber	6105006
Tüüp	MTS-R F RW1
Nimetus 1	Multimeedia p.pesa video RCA
Nimetus 2	1-ne, pesa-pesa
Tooja	OBO
Mõõde	45x45mm
Värv	polaarvalge; RAL 9010
Materjal	Polükarbonaat
Väikseim täisühik	1
Koguse ühik	Tükk
Kaal	1,7 kg
Kaaluühik	kg/100 tk

Tehniline andmeleht

Video-Cinch ühendus, 1 moodul, kaldus väljaviik, 1:1-liitmi-
kuna, polaarvalge
Artiklinumber: 6105006



Mõõtmed



Laius	45 mm
Kõrgus	45 mm

Tehnilised andmed

üksuste arv	1
Pealispinna teostus	matt
Kinnitusviis	lukustuv
halogeenita	jah
Klappkaas	ei
Riviklemm	ei
Kirjega	ei
Tomukaittega	ei
kaitseklass	IP20
Sügavus	26 mm
Kanderõngas	ei
Läbipaistev	ei
Kasutamine	Cinch
Tõmbetakistuse võimalus	ei
Kooste	Baaselement koos tsentraalse katteplaadiga