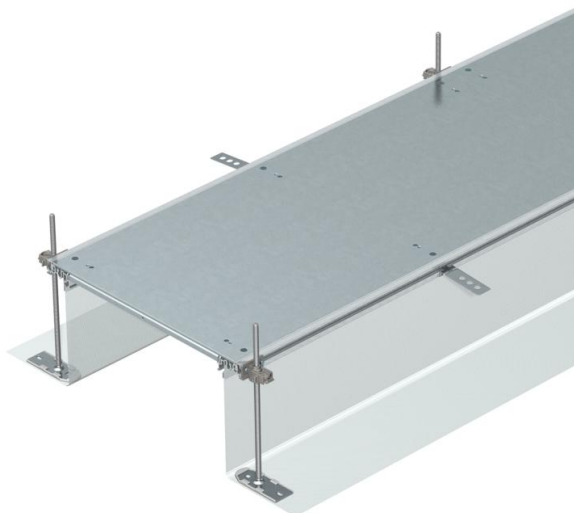


Tehniline andmeleht

Kanalielement, pime, fikseeruv, kõrgus 40–240 mm

Artiklinumber: 7424060



Montaaživalmis tasapinnaline kanalimoodul juhtmete vedamiseks, mis koosneb 3 süsteemikaanest, kahest külgepandud painduva külgseinaga metallkoest külgeprofiilist, põrandakatte tugiprofiilidest $H = 3$ mm. Kuivhooldusega põrandatega kuivadele siseruumidele. Sobib vastavaid süsteemitarvikuid kasutades ka märghooldusega põrandatele. Tamekomplektis sisalduvad 6 kõrgusnivelleeritavat kinnitusringikut, 6 tasanduskihi ankrut ja 3 kaanetihendit kanali nominaallaiuste 200, 300 ja 400 puhul või 6 kaanetihendit kanali nominaallaiuste 500 ja 600 puhul. 500 ja 600 mm nimilaiuste korral koormustegedele tingimata vajalikud reguleerilemendid (tuleb järgida reguleerkõrgust) ei kuulu tarnekomplekti ning tuleb eraldi tellida. Kanali kaaned on kuni 400 mm nimilaiuse (kaasa arvatud) korral eelnevalt lukustusvedrudega varustatud. Kolme isefikseeruva pimekaanega ($L = 800$ mm).



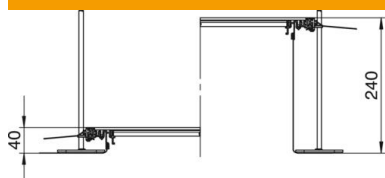
St Teras

FS kuumtsingitud lintmeetodil

Põhiandmed

Artiklinumber	7424060
Nimetus 1	Kanaliosa, valutasapinnas
Nimetus 2	iselukustuvate pimekaantega
Tootja	OBO
Mõõde	2400x200x240
Materjal	Teras
Pinnakate	kuumtsingitud lintmeetodil
Pindala standard	DIN EN 10346
Väikseim täisühik	2,4
Koguse ühik	Meeter
Kaal	855,8 kg
Kaaluühik	kg/100 m

Mõõtmed



Pikkus	2 400 mm
Laius	200 mm

Tehniline andmeleht

Kanalielement, pime, fikseeruv, kõrgus 40–240 mm

Artiklinumber: 7424060



Tehnilised andmed

Paigaldusava kate	ei
Katted	3
Paigaldussüsteemi kinnitusviis	Põhi
Põhjaplekk	ei
Põhjahooldus	märg
Lukustuv kaanekinnitus	jah
Tihendi paigaldusvõimalus	jah
Põrandapealse paagi paigaldusava	ei
Lahtisidestatav	jah
Sobib paisumisvuugile	ei
Võrksein	jah
Max kanalikõrgus	240 mm
Min kanalikõrgus	40 mm
Kaane materjali paksus	4
Tasanduskihi miinimumpaksus	40
Ühendusavaga	ei
Koos potentsiaaliühtlustusega	ei
Vaheseinaga	ei
Üleulatuv	jah
Paigaldusava	ilma
Max joondusvahemik	240 mm
Min joondusvahemik	40 mm
Eemaldatav kaas	jah