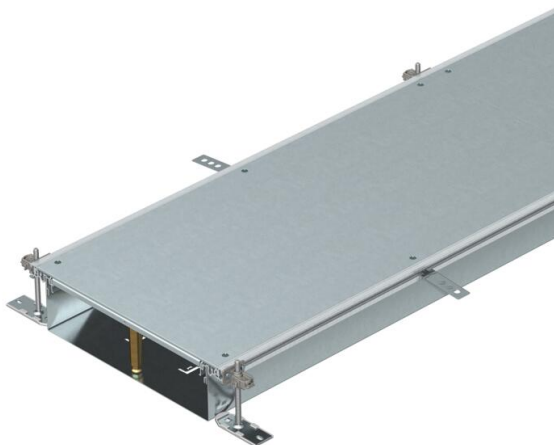


Tehniline andmeleht

Kanalielement, pime, kõrgus 100–150 mm

Artiklinumber: 7424440



Paigaldusvalmis kanalielement kolme pimekaanega kaablite paigaldamiseks, koosneb kanali alaosast (vann külje- ja põhja kinnitusprofiilidega) ning kanali kaanest. Kinnitusaasadega põhjavann vaheseinte paigaldamise võimaldamiseks. Tamekomplekti kuuluvad 6 reguleeritava kõrgusega kinnituspõlvikut, 6 tasanduskihi ankrut ja kaane koormustoed (3 tk kanali nimilaiuste 200 ja 300 korral) või kõrguse reguleerimisega koormustoed (3 tk kanali nimilaiuste 400 ning 6 tk kanali nimilaiuste 500 ja 600 korral). Kanali kaas on tarnimise ajaks kinnitatud. Kolme pimekaanega (L = 800 mm).



St Teras

FS kuumtsingitud lintmeetodil

Põhiandmed

Artiklinumber	7424440
Nimetus 1	Kanaliosa, valutasapinnas
Nimetus 2	pimekaantega
Tootja	OBO
Mõõde	2400x200x100
Materjal	Teras
Pinnakate	kuumtsingitud lintmeetodil
Pindala standard	DIN EN 10346
Väikseim täisühik	2,4
Koguse ühik	Meeter
Kaal	1070,8 kg
Kaaluühik	kg/100 m

Mõõtmed



Pikkus	2 400 mm
Laius	200 mm

Tehniline andmeleht

Kanalielement, pime, kõrgus 100–150 mm

Artiklinumber: 7424440



Tehnilised andmed

Paigaldusava kate	ei
Katted	3
Montaažiavade kõrgus	0
ühendatavate vaheseinte arv	1
Ette nähtud paigaldusseadmete arv	3
Seksioonide arv	2 St.
Paigaldussüsteemi kinnitusviis	Põhi
Põhjaplekk	jah
Lukustuv kaanekinnitus	ei
Tihendi paigaldusvõimalus	jah
Põrandapealse paagi paigaldusava	ei
Lahtisidestatav	ei
Sobib paisumisvuugile	ei
Võrksein	ei
Max kanalikõrgus	150 mm
Min kanalikõrgus	100 mm
Kaane materjali paksus	4
Tasanduskihi miinimumpaksus	100
Ühendusavaga	ei
Koos potentsiaaliühtlustusega	ei
Vaheseinaga	ei
Üleulatuv	jah
Paigaldusava	ilma
Max joondusvahemik	150 mm
Min joondusvahemik	100 mm
Kasulik ristlõige	10200 mm ²
Eemaldatav kaas	jah
Eraldusseinakinnituse_avamine	rasten
Kinnitamine vaheseinale	lukustus