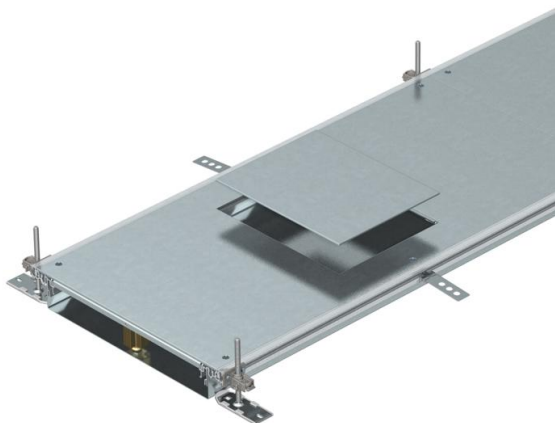


Tehniline andmeleht

Kanalielement GES6 jaoks, kõrgus 60–110 mm

Artiklinumber: 7424662



Paigaldusvalmis 3 või 6 seadmepaigalduskaanega kanalielement juhtmeläbiviiguks ja nimisuurusega 6 põrandakarpide paigaldamiseks, mis koosneb kanali alaosa (vann külje ja põhja kinnitusprofiilidega) ning pimekattega suletud montaažiavaga kanali kaanest. Hoidelappidega põhjavann vaheseinte iseliituv paigaldamise võimaldamiseks. Tamekomplekti kuuluvad 6 reguleeritava kõrgusega kinnitusnurgikut, 6 tasanduskihi ankrut ja kaane kõrguse reguleerimisega koormustoe (3 tk kanali nimilaiuse 400 ning 6 tk kanali nimilaiuste 500 ja 600 korral). Kanali kaas on tarnimise ajaks kinni keeratud.

Keeratavate seadme paigalduskaante puhul on ühe paigaldusüksuse paigaldusava nimisuurus 6.



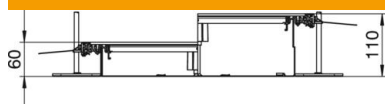
St Teras

FS kuumtsingitud lintmeetodil

Põhiandmed

Artiklinumber	7424662
Nimetus 1	Kanaliosa, valutasapinnas
Nimetus 2	Põrandakarbile GES6
Tootja	OBO
Mõõde	2400x400x60
Materjal	Teras
Pinnakate	kuumtsingitud lintmeetodil
Pindala standard	DIN EN 10346
Väikseim täisühik	2,4
Koguse ühik	Meeter
Kaal	1785,4 kg
Kaaluühik	kg/100 m

Mõõtmed



Pikkus	2 400 mm
Laius	400 mm

Tehniline andmeleht

Kanalielement GES6 jaoks, kõrgus 60–110 mm

Artiklinumber: 7424662



Tehnilised andmed

Paigaldusava kate	jah
Katted	3
ühendatavate vaheseinte arv	2
Ette nähtud paigaldusseadmete arv	3
Sektsioonide arv	3 St.
Paigaldussüsteemi kinnitusviis	Põhi
Põhjaplekk	jah
Lukustuv kaanekinnitus	ei
Tihendi paigaldusvõimalus	jah
Põrandapealse paagi paigaldusava	ei
Lahtisidestatav	ei
Sobib paisumisvuugile	ei
Võrksein	ei
Max kanalikõrgus	110 mm
Min kanalikõrgus	60 mm
Kaane materjali paksus	4
Tasanduskihi miinimumpaksus	60
Ühendusavaga	jah
Koos potentsiaaliühtlustusega	ei
Vaheseinaga	ei
Üleulatuv	jah
Paigaldusava	põrandakarbile
Paigaldusava	ruudukujuline
Nimisuurus põrandakarpidele	6
Max joondusvahemik	110 mm
Min joondusvahemik	60 mm
Eemaldatav kaas	jah
Eraldusseinakinnituse_avamine	stecken
Kinnitamine vaheseinale	pistma