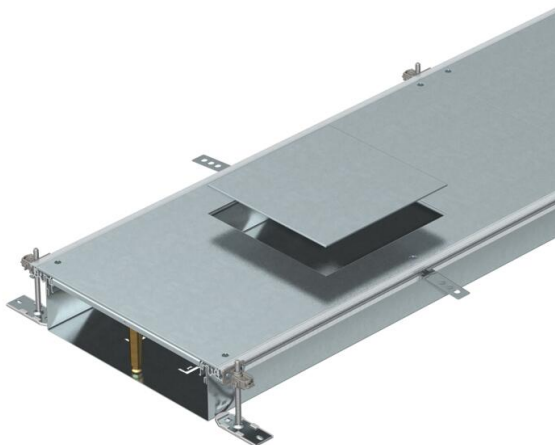


# Tehniline andmeleht

Kanalimoodul GES9 jaoks, kõrgus 100–150 mm

Artiklinumber: 7424742



Paigaldusvalmis 3 või 6 seadmepaigalduskaanega kanalielement juhtmeläbiviiguks ja nimisuurusega 9 pörandakarpide paigaldamiseks, mis koosneb kanali alaosast (vann külje ja põhja kinnitusprofiilidega) ning pimekattega suletud montaažiavaga kanali kaanest. Hoidelappidega põhjavann vaheseinte iseliituva paigaldamise võimaldamiseks. Tamekomplekti kuuluvad 6 reguleeritava kõrgusega kinnitusnurgikut, 6 tasanduskihi ankrut ja kaane kõrguse reguleerimisega koormustoeid (3 tk kanali nimilaiuse 400 ning 6 tk kanali nimilaiuste 500 ja 600 korral). Kanali kaas on tarnimise ajaks kinni keeratud.

With three (for nominal trunking width 400, L = 800 mm) or six device installation lids (for nominal trunking widths 500 and 600, L = 400 mm) each with one installation opening for a square installation unit of nominal size 9 or 9/55.



St Teras

FS kuumtsingitud lintmeetodil

## Põhiandmed

Artiklinumber	7424742
Tüüp	OKA-W50010050D9
Nimetus 1	Kanaliosa, valutasapinnas
Nimetus 2	Pörandakarbile GES9
Tooja	OBO
Mõõde	2400x500x100
Materjal	Teras
Pinnakate	kuumtsingitud lintmeetodil
Pindala standard	DIN EN 10346
Väikseim täisühik	2,4
Koguse ühik	Meeter
Kaal	2234,6 kg
Kaaluühik	kg/100 m

## Mõõtmed



Pikkus	2 400 mm
Laius	500 mm

# Tehniline andmeleht

Kanalimoodul GES9 jaoks, kõrgus 100–150 mm

Artiklinumber: 7424742



## Tehnilised andmed

Paigaldusava kate	jah
Katted	6
ühendatavate vaheseinte arv	2
Ette nähtud paigaldusseadmete arv	6
Sektsioonide arv	3 St.
Paigaldussüsteemi kinnitusviis	Põhi
Põhjaplekk	jah
Lukustuv kaanekinnitus	ei
Tihendi paigaldusvõimalus	jah
Põrandapealse paagi paigaldusava	ei
Lahtisidestatav	jah
Sobib paisumisvuugile	ei
Võrksein	ei
Max kanalikõrgus	150 mm
Min kanalikõrgus	100 mm
Kaane materjali paksus	4
Tasanduskihi miinimumpaksus	100
Ühendusavaga	jah
Koos potentsiaaliühtlustusega	ei
Vaheseinaga	ei
Üleulatuv	jah
Paigaldusava	põrandakarbile
Paigaldusava	ruudukujuline
Nimisuurus põrandakarpidele	9
Max joondusvahemik	150 mm
Min joondusvahemik	100 mm
Eemaldatav kaas	jah
Eraldusseinakinnituse_avamine	stecken
Kinnitamine vaheseinale	pistma