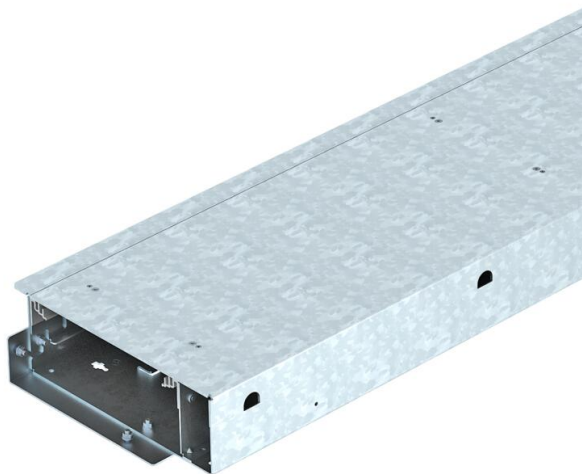


# Tehniline andmeleht

## Pimekaanega kanalimoodul

Artiklinumber: 7403818



Paigaldusvalmis kanalimoodul kaablite ja seadmete paigaldamiseks, mis koosneb kahe pimekaanega kanali alaosast ja ühest põrandakatte tugiprofiilist. Tamekomplektis sisalduvad kaks kaanetihendit ja üks jätk. Kõrguse seadistamiseks läheb tarvis kuut nivelleerimismoodulit. Talub koormust kuni max 5 kN. Kanalielementi võib täiendada reguleeritava põrandakatte tugiprofiiliga tasanduskihi piiritlemiseks ukseavade kohal ning radiaatorinišside ees.



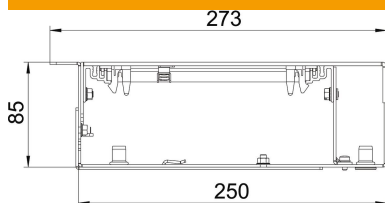
**St** Teras

**FS** kuumtsingitud lintmeetodil

### Põhiandmed

|                   |                             |
|-------------------|-----------------------------|
| Artiklinumber     | 7403818                     |
| Nimetus 1         | Kanaliosa, valutasapinnas   |
| Nimetus 2         | iselukustuvate pimekaantega |
| Tootja            | OBO                         |
| Mõõde             | 2000x273x85                 |
| Materjal          | Teras                       |
| Pinnakate         | kuumtsingitud lintmeetodil  |
| Pindala standard  | DIN EN 10346                |
| Väikseim täisühik | 2                           |
| Koguse ühik       | Meeter                      |
| Kaal              | 1448,5 kg                   |
| Kaaluühik         | kg/100 m                    |

### Mõõtmed



|        |          |
|--------|----------|
| Pikkus | 2 000 mm |
| Laius  | 250 mm   |
| Kõrgus | 93 mm    |
| Mõõt h | 85 mm    |

#### Tehnilised andmed

|                                  |                      |
|----------------------------------|----------------------|
| Paigaldusava kate                | ei                   |
| Sektsioonide arv                 | 2 St.                |
| Põhjaplekk                       | jah                  |
| Põhjahooldus                     | kuiv                 |
| Lukustuv kaanekinnitus           | ei                   |
| Tihendi paigaldusvõimalus        | ei                   |
| Põrandapealse paagi paigaldusava | ei                   |
| Lahtisidestatav                  | jah                  |
| Sobib paisumisvuugile            | ei                   |
| Võrksein                         | ei                   |
| Tasanduskihi miinimumpaksus      | 93                   |
| Ühendusavaga                     | ei                   |
| Koos potentsiaaliühtlustusega    | ei                   |
| Vaheseinaga                      | ei                   |
| Üleulatuv                        | jah                  |
| Paigaldusava                     | ilma                 |
| Min joondusvahemik               | 0 mm                 |
| Eemaldatav kaas                  | jah                  |
| Osa a ristlõige                  | 4231 mm <sup>2</sup> |
| Osa b ristlõige                  | 7306 mm <sup>2</sup> |
| Eraldusseinakinnituse_avamine    | stecken              |
| Vertikaalne koormus, suur pind   | kuni 5 000 N         |
| Vertikaalne koormus, väike pind  | kuni 3 000 N         |
| Kinnitamine vaheseinale          | pistma               |