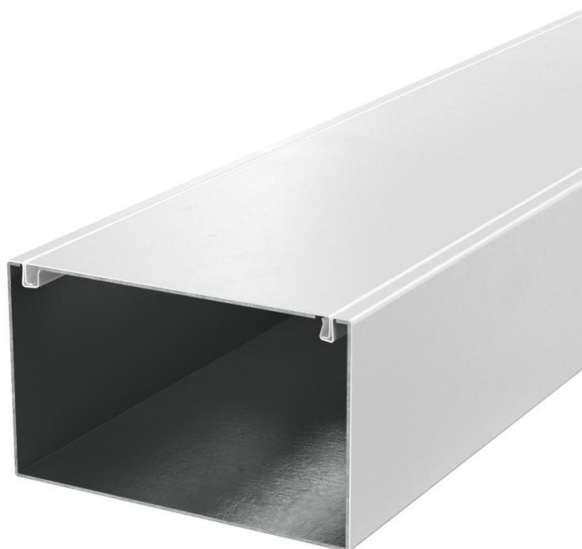


# Tehniline andmeleht

Tuletõkkekangaga paigalduskanal PYROLINE® Rapid PLM,  
kanali kõrgus 120 mm, polaarvalge  
Artiklinumber: 7218014



Paisuva tuletõkkekangaga metallist paigalduskanal kaablite tulekindlaks paigaldamiseks. Klassifitseeritud tuletõkkekanalina EI30, EI60 ja EI90 vastavalt standardile EN 13501-2, kontrollitud vastavalt standardile EN 1366-5. Kanal takistab tule edasikandumist klassifitseeritud ajavahemiku jooksul ja kaitseb kaablipõlengu mõjude eest.

Ette nähtud paigaldamiseks otse seinale ja lakke, samuti tõstetavate põrandate alla ja kandesüsteemidele. Tööriistavaba kaablikanalite jätkamine jätkuelemendiga PLM SI. Kasutada võib ainult heakskiidetud eelmonteeritud lisadetaile. Kaas lukustatakse tööriistavabalt ja see võimaldab kiiret kontrolli ja järelepaigaldust. Pideva potentsiaaliühtlustuse jaoks kogu kanalis on võimalik kaant paigaldada nihkes.

CE

**St** Teras  
**P** pulberkattega

## Põhiandmed

Artiklinumber	7218014
Tüüp	PLM D 1220 RW
Nimetus 1	Metallist tuletõkkekanal
Nimetus 2	tuletõkkekangaga
Tooja	OBO
Mõõde	120x200x2000
Värv	polaarvalge; RAL 9010
Materjal	Teras
Pinnakate	pulberkattega
Pindala standard	
Väikseim täisühik	2
Koguse ühik	Meeter
Kaal	642,5 kg
Kaaluühik	kg/100 m

# Tehniline andmeleht

Tuletõkkekangaga paigalduskanal PYROLINE® Rapid PLM,  
kanali kõrgus 120 mm, polaarvalge  
Artiklinumber: 7218014



## Mõõtmed

Pikkus	2 000 mm
Laius	200 mm
Kõrgus	120 mm
Mõõt B	200 mm
Mõõt H	120 mm
Mõõt i	162 mm

## Tehnilised andmed

Leegikindlate külgede arv	4
Kaanekinnitus	muu
Klassifikatsioon EI - paigalduskanal	90
Perforatsiooniga	jah
Kasulik ristlõige	18500 mm <sup>2</sup>
Vaheseinad võimalikud	jah
Kaabliümbris	Teras
Sisekõrgus	114 mm
Siselaius	194 mm
maksimaalne spetsiifiline takistus Z1	2 mΩ/m