

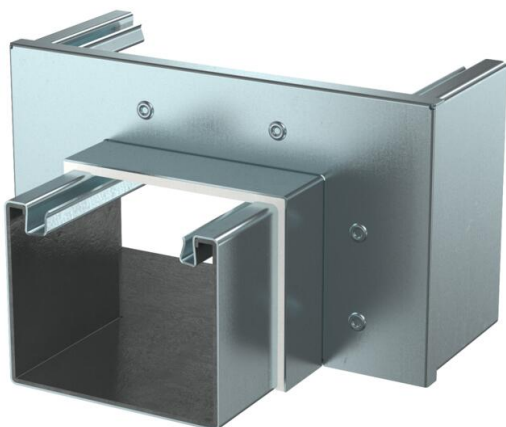
Tehniline andmeleht

Üleminek, kanali kõrguselt 120 mm kõrgusele 80 mm, FS

Artiklinumber: 7218102



Paisuva tuletõkkekangaga üleminek sümmeetriliseks vähendamiseks PLM D 1220 sirgelt kanalilt kanalile PLM D 0810. Ette nähtud paigaldamiseks otse seinale ja lakke, samuti tõstetavate põrandate alla ja kandesüsteemidele. Tööriistavaba kaablikanalite jätkamine jätkuelemendiga PLM SI. Kaas lukustatakse tööriistavabalt ja see võimaldab kiiret kontrolli ja järelpaigaldust. Kaaneprojektsioon võimaldab kaane paigaldamist nihkega, et tagada kogu tuletõkkekanali ulatuses pidev potentsiaaliühtlus.



St Teras

FS kuumtsingitud lintmeetodil

Põhiandmed

Artiklinumber	7218102
Nimetus 1	Üleminek
Nimetus 2	tuletõkkekangaga
Tootja	OBO
Mõõde	160x200x120
Materjal	Teras
Pinnakate	kuumtsingitud lintmeetodil
Pindala standard	DIN EN 10346
Väikseim täisühik	1
Koguse ühik	Tükk
Kaal	63 kg
Kaaluühik	kg/100 tk

Mõõtmed

Mõõt B	200 mm
Mõõt h	80 mm
Mõõt H	120 mm

Tehniline andmeleht

Üleminek, kanali kõrguselt 120 mm kõrgusele 80 mm, FS

Artiklinumber: 7218102



Tehnilised andmed

Leegikindlate külgede arv	4
Kaanekestitus	muu
Kaabliümbris	Teras