

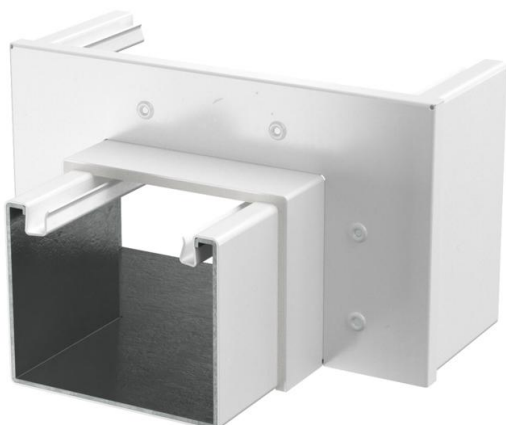
Tehniline andmeleht

Üleminek, kanali kõrguselt 120 mm kõrgusele 80 mm polaarvalge

Artiklinumber: 7218104



Paisuva tuletõkkekanagaga üleminek sümmeetriliseks vähendamiseks PLM D 1220 sirgelt kanalilt kanalile PLM D 0810. Ette nähtud paigaldamiseks otse seinale ja lakke, samuti tõstetavate põrandate alla ja kandesüsteemidele. Tööriistavaba kaablikanalite jätkamine jätkuelemendiga PLM SI. Kaas lukustatakse tööriistavabalt ja see võimaldab kiiret kontrolli ja järelepaigaldust. Kaaneprojektsioon võimaldab kaane paigaldamist nihkega, et tagada kogu tuletõkkekanali ulatuses pidev potentsiaaliühendus.



- St** Teras
- P** pulberkattega

Põhiandmed

Artiklinumber	7218104
Tüüp	PLM RP 1220 RW
Nimetus 1	Üleminek
Nimetus 2	tuletõkkekanagaga
Tooja	OBO
Mõõde	160x200x120
Värv	polaarvalge; RAL 9010
Materjal	Teras
Pinnakate	pulberkattega
Pindala standard	
Väikseim täisühik	1
Koguse ühik	Tükk
Kaal	93 kg
Kaaluühik	kg/100 tk

Mõõtmed

Mõõt B	200 mm
Mõõt h	80 mm
Mõõt H	120 mm

Tehniline andmeleht

Üleminek, kanali kõrguselt 120 mm kõrgusele 80 mm po-
laarvalge

Artiklinumber: 7218104



Tehnilised andmed

Leegikindlate külgede arv	4
Kaanekestitus	muu
Kaabliümbris	Teras