

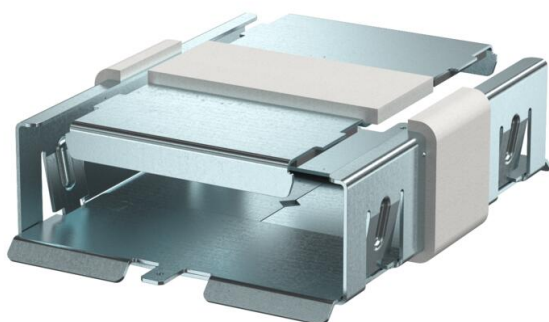
# Tehniline andmeleht

Jätkuelemendi komplekt, kanali kõrgus 40 mm

Artiklinumber: 7218028



Jätkuelemendi komplekt, mis koosneb kanali korpuse ühenduselemendist ja kaanetoestusest. Integreeritud tihendiga tuletõkkekanali PYROLINE® Rapid PLM ja liitmike tööriistavabaks ühendamiseks. Võimaldab katkematut maandusjuhtme ühendust.



**St** Teras

**FS** kuumtsingitud lintmeetodil

## Põhiandmed

|                   |                            |
|-------------------|----------------------------|
| Artiklinumber     | 7218028                    |
| Nimetus 1         | Jätkuelement               |
| Nimetus 2         | PLM D 0410-le              |
| Tootja            | OBO                        |
| Mõõde             | 118x94x38                  |
| Materjal          | Teras                      |
| Pinnakate         | kuumtsingitud lintmeetodil |
| Pindala standard  | DIN EN 10346               |
| Väikseim täisühik | 1                          |
| Koguse ühik       | Tükk                       |
| Kaal              | 22 kg                      |
| Kaaluühik         | kg/100 tk                  |

## Tehnilised andmed

|                                       |     |
|---------------------------------------|-----|
| Tarvikute tüüp                        | muu |
| Klassifikatsioon EI - paigalduskanaal | 90  |
| Tarvikud                              | jah |
| Varuosa                               | ei  |