

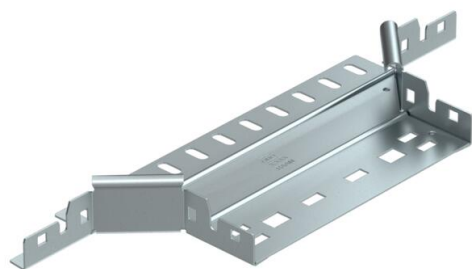
Tehniline andmeleht

Hargnemisühendus Magic 35 FS

Artiklinumber: 6041022



Kiirühendusüsteemiga hargnemisühendus. Kõigile kaablirennitüüpidele küljekõrgusega 35 mm.



St Teras

FS kuumtsingitud lintmeetodil

Põhiandmed

| | |
|-------------------|----------------------------|
| Artiklinumber | 6041022 |
| Tüüp | RAAM 320 FS |
| Nimetus 1 | Hargnemisühendus |
| Nimetus 2 | Magic ühendusega |
| Tooja | OBO |
| Mõõde | 35x200 |
| Materjal | Teras |
| Pinnakate | kuumtsingitud lintmeetodil |
| Pindala standard | DIN EN 10346 |
| Väikseim täisühik | 1 |
| Koguse ühik | Tükk |
| Kaal | 43,4 kg |
| Kaaluühik | kg/100 tk |

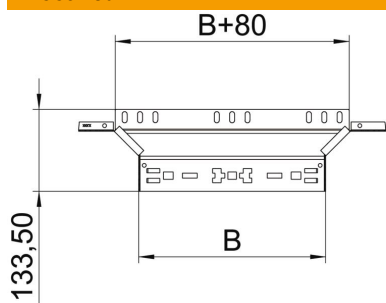
Tehniline andmeleht

Hargnemisühendus Magic 35 FS

Artiklinumber: 6041022



Mõõtmed



| | |
|--------------|---------|
| Laius | 200 mm |
| Laius | 8 in |
| Kõrgus | 35 mm |
| Kõrgus | 1 in |
| Pleki paksus | 1,25 mm |
| Mõõt B | 200 mm |
| Mõõt R | 50 mm |

Tehnilised andmed

| | |
|------------------------------------|-----------------------------|
| Pölv (nurk) | 90° |
| Ühenduse teostus | intergreeritud jätkuelement |
| Toimetagamine | ei |
| Põhjapleki materjali paksus | 1,25 mm |
| NATO aukude muster | ei |
| Ümbersuunaja | horisontaalne |
| Roostevaba teras, peitsitud | ei |
| Pika sildega teostus | ei |
| kaablikandursüsteemi liitmiku tüüp | Klõpskinnitus |
| Tala paksus | 1,25 mm |