

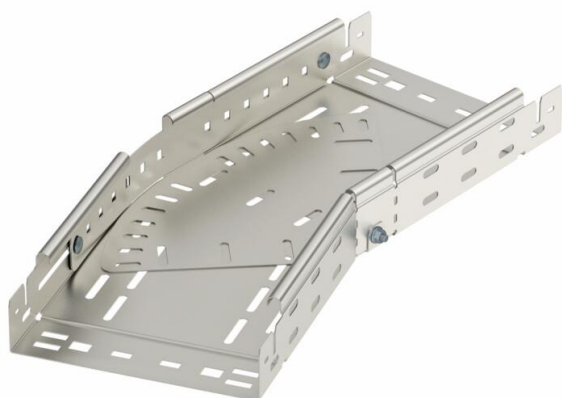
# Tehniline andmeleht

## Poogen, reguleeritav Magic 60 A2

Artiklinumber: 6040528



Varieeritav põlv 0°–90° kiirühendussüsteemiga. Kõigile kaablirennitüüpidele küljekõrgusega 60 mm.



**A2** Roostevaba teras 1.4301

**2B** hele, järeltöödeldud

### Põhiandmed

|                   |                         |
|-------------------|-------------------------|
| Artiklinumber     | 6040528                 |
| Tüüp              | RBMV 640 A2             |
| Nimetus 1         | Reguleeritav poogen     |
| Nimetus 2         | Magic ühendusega        |
| Tooja             | OBO                     |
| Mõõde             | 60x400                  |
| Materjal          | Roostevaba teras 1.4301 |
| Pinnakate         | hele, järeltöödeldud    |
| Pindala standard  |                         |
| Väikseim täisühik | 1                       |
| Koguse ühik       | Tükk                    |
| Kaal              | 578 kg                  |
| Kaaluühik         | kg/100 tk               |

### Mõõtmed

|              |         |
|--------------|---------|
| Laius        | 400 mm  |
| Kõrgus       | 60 mm   |
| Pleki paksus | 1,25 mm |
| Mõõt B       | 400 mm  |
| Mõõt L       | 820 mm  |

# Tehniline andmeleht

Poogen, reguleeritav Magic 60 A2

Artiklinumber: 6040528



## Tehnilised andmed

|                                    |                            |
|------------------------------------|----------------------------|
| Pölv (nurk)                        | reguleeritav               |
| Ühenduse teostus                   | integreeritud jätkuelement |
| Toimetagamine                      | ei                         |
| Paigaldusperforeering põhjas       | jah                        |
| NATO aukude muster                 | ei                         |
| Ümbersuunaja                       | horisontaalne              |
| Roostevaba teras, peitsitud        | ei                         |
| Külje perforatsioon                | jah                        |
| Pika sildega teostus               | ei                         |
| kaablikandursüsteemi liitmiku tüüp | Klõpskinnitus              |