

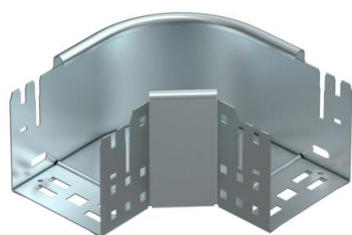
Tehniline andmeleht

90°-poogen Magic 110 FS

Artiklinumber: 6041840



Kiirühendussüsteemiga põlv 90°. Kõigile kaablirennitüüpidele küljekõrgusega 110 mm.



St Teras

FS kuumtsingitud lintmeetodil

Põhiandmed

| | |
|-------------------|----------------------------|
| Artiklinumber | 6041840 |
| Nimetus 1 | Poogen 90° |
| Nimetus 2 | Magic ühendusega |
| Tootja | OBO |
| Mõõde | 110x100 |
| Materjal | Teras |
| Pinnakate | kuumtsingitud lintmeetodil |
| Pindala standard | DIN EN 10346 |
| Väikseim täisühik | 1 |
| Koguse ühik | Tükk |
| Kaal | 90,9 kg |
| Kaaluühik | kg/100 tk |

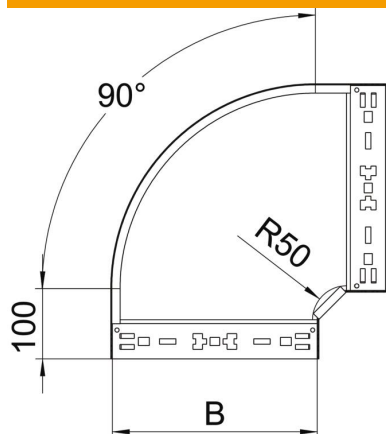
Tehniline andmeleht

90°-poogen Magic 110 FS

Artiklinumber: 6041840



Mõõtmed



| | |
|--------------|---------|
| Laius | 100 mm |
| Kõrgus | 110 mm |
| Pleki paksus | 1,25 mm |
| Mõõt B | 100 mm |

Tehnilised andmed

| | |
|------------------------------------|----------------------------|
| Pölv (nurk) | 90° |
| Ühenduse teostus | integreeritud jätkuelement |
| Toimetagamine | ei |
| Paigaldusperforeering põhjas | ei |
| NATO aukude muster | ei |
| Ümbersuunaja | horisontaalne |
| Roostevaba teras, peitsitud | ei |
| Külje perforatsioon | ei |
| Pika sildega teostus | ei |
| kaablikandursüsteemi liitmiku tüüp | Klõpskinnitus |