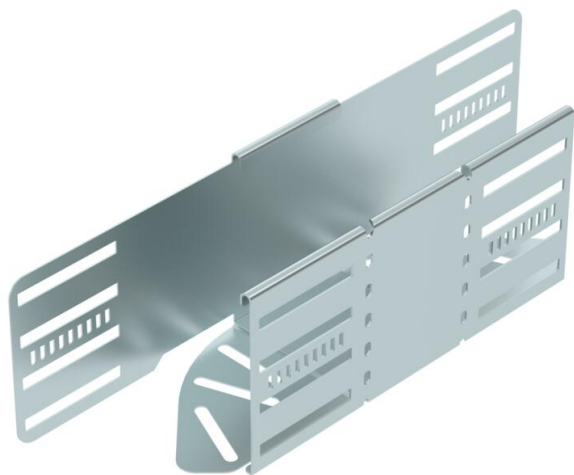


# Tehniline andmeleht

## Reguleeritava nurgaga põlv 110 FS

Artiklinumber: 6037300



Reguleeritava nurgaga poogen horisontaalse hargnemise loomiseks, 110mm küljekõrgusega liitmik Magic- ja poltühendusega kaablirennide jaoks. Reguleeritav nurk 0–90°. Kruvivaba paigaldus topeltklambritega või poltühendus ümarpeapoltidega FRS ja kombimutritega M6. Kasutatav sisetingimustes. Kinnitusmaterjal tuleb eraldi tellida.



**St** Teras

**FS** kuumtsingitud lintmeetodil

### Põhiandmed

Artiklinumber	6037300
Tüüp	RB W 110 FS
Nimetus 1	Reguleeritav poogen
Nimetus 2	horisontaalne
Tooja	OBO
Mõõde	110x100
Materjal	Teras
Pinnakate	kuumtsingitud lintmeetodil
Pindala standard	DIN EN 10346
Väikseim täisühik	1
Koguse ühik	Tükk
Kaal	64,4 kg
Kaaluühik	kg/100 tk

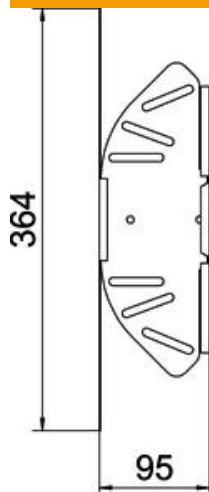
# Tehniline andmeleht

## Reguleeritava nurgaga põlv 110 FS

Artiklinumber: 6037300



### Mõõtmed



Laius	100 mm
Kõrgus	110 mm
Pleki paksus	1 mm
Mõõt B	100 mm
Mõõt L	364 mm

### Tehnilised andmed

Põlv (nurk)	reguleeritav
Ühenduse teostus	integreeritud jätkuelement
Konstruksioonitüüp	Liigendkaare komplekt
Toimetagamine	ei
Põhjapleki materjali paksus	1 mm
Kaanega	ei
Paigaldusperforeering põhjas	jah
NATO aukude muster	ei
Ümbersuunaja	horisontaalne
Roostevaba teras, peitsitud	ei
Külje perforatsioon	jah
Rakendustemperatuuri vahemiku max	120 °C
Rakendustemperatuuri vahemiku min	-20 °C
Pika sildega teostus	ei
kaablikandursüsteemi liitmiku tüüp	kruvitud / vahele kinnitatud
Soovitatav kruvide arv	18 St.
Tala paksus	1,25 mm