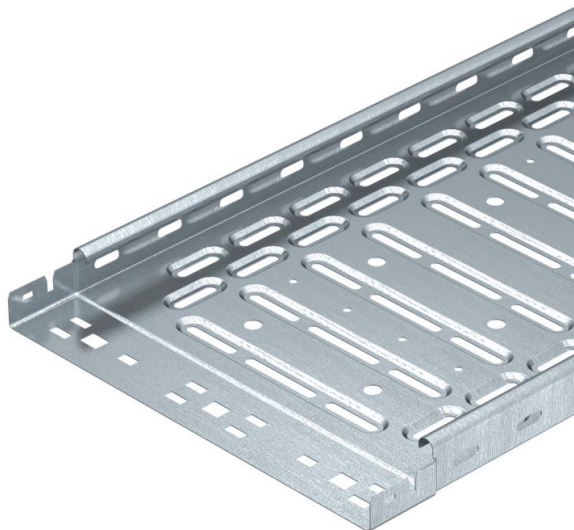


Tehniline andmeleht

Kaablirenn RKS-Magic® 35 FS

Artiklinumber: 6047460



Integreeritud kiirkinnitussüsteemiga kaablirenn. Kaablirenni kasutatav pikkus on 3000 mm.

Kaablirennil on läbiv küljerforatsioon mõõtmetega 7 × 20 mm täiendavate ühendus- ja kinnitusdetailide paigaldamiseks..

Keermesvarrastega vahetuks riputamiseks mõeldud aukude läbimõõt on 11 mm. Läviv potentsiaaliühtlustus on tagatud ilma lisadetailideta. Magnetiline varjestussummutus ilma kaaneta 20 dB, kaanega 50 dB.



St Teras

FS kuumtsingitud lintmeetodil

Põhiandmed

Artiklinumber	6047460
Nimetus 1	Kaablirenn RKSM
Nimetus 2	Magic ühendusega
Tootja	OBO
Mõõde	35x300x3050
Materjal	Teras
Pinnakate	kuumtsingitud lintmeetodil
Pindala standard	DIN EN 10346
Väikseim täisühik	3
Koguse ühik	Meeter
Kaal	209,84 kg
Kaaluühik	kg/100 m

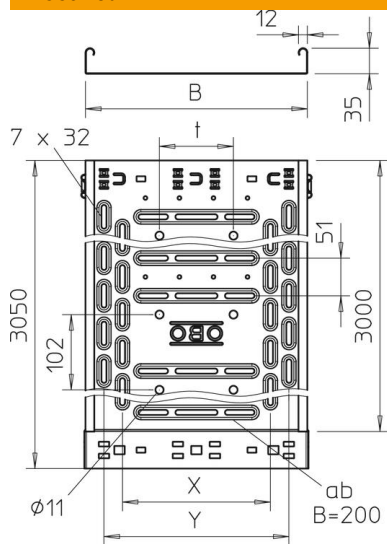
Tehniline andmeleht

Kaablirenn RKS-Magic® 35 FS

Artiklinumber: 6047460



Mõõtmed



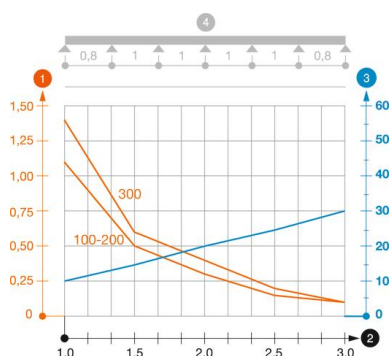
Pikkus	3 050 mm
Pikkus	10 ft
Laius	300 mm
Laius	8 in
Kõrgus	35 mm
Kõrgus	1 in
Pleki paksus	0,03 in
Pleki paksus	0,75 mm
Mõõt B	300 mm
Mõõt t	100 mm
Mõõt x	200 mm
Mõõt y	250 mm

Tehnilised andmed

Ühenduse teostus	integreeritud jätkuelement
Paigaldussüsteemi kinnitusviis	Põhi Lagi Sein
Sissepääsetav	ei
Põhjaperforatsioon	1
Toimetagamine	ei
Kaanega	ei
Paigaldusperforeering põhjas	jah
NATO aukude muster	ei
Kasulik ristlõige	103 cm ²
Kasulik ristlõige	10300 mm ²
Roostevaba teras, peitsitud	ei
Külje perforatsioon	jah
Pika sildega teostus	ei
Magnetiline sulgemine kaanega	50 dB
Magnetiline sulgemine ilma kaaneta	20 dB
Koormuskatsetüüp standardi IEC 61537 kohaselt	II tüüp
kasulik pikkus	3000 mm
kaablikandursüsteemi liitmiku tüüp	Klõpskinnitus

Koormused

sobivad tugede min kaugused	1 m
Sobivad tugede max kaugused	3 m
Tugedevaheline kaugus 1,0 m	1,4 kN/m
Tugedevaheline kaugus 1,5 m	0,6 kN/m
Tugedevaheline kaugus 2,0 m	0,4 kN/m
Tugedevaheline kaugus 2,5 m	0,2 kN/m
Tugedevaheline kaugus 3,0 m	0,1 kN/m



Kaablirenni (tüüp RKSM 35) koormusdiagramm

- 1** Lubatav kaablirenni/-redeli koormus (kN/m) ilma inimkoormuseta
- 2** Tugilaius m
- 3** Tala läbipaine mm lubatava kN/m juures
- 4** Koormusskeem katsetamisel
- Koormuskõver koos kaablirenni/kaabliredeli laiusega (mm)
- Tala läbipaindekõver sõltuvalt tugede vahekaugusest