

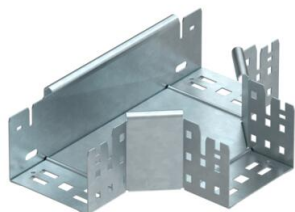
# Tehniline andmeleht

## T-hargnemisühendus Magic 85 FT

Artiklinumber: 6041680



Kiirühendusüsteemiga T-ühendus. Kõigile kaablirennitüüpidele küljekõrgusega 85 mm.



**St** Teras

**FT** Kuumtsingitud kastmismeetodil

### Põhiandmed

|                   |                               |
|-------------------|-------------------------------|
| Artiklinumber     | 6041680                       |
| Tüüp              | RTM 810 FT                    |
| Nimetus 1         | T-hargnemisühendus            |
| Nimetus 2         | Magic ühendusega              |
| Tooja             | OBO                           |
| Mõõde             | 85x100                        |
| Materjal          | Teras                         |
| Pinnakate         | Kuumtsingitud kastmismeetodil |
| Pindala standard  | DIN EN ISO 1461               |
| Väikseim täisühik | 1                             |
| Koguse ühik       | Tükk                          |
| Kaal              | 105,8 kg                      |
| Kaaluühik         | kg/100 tk                     |

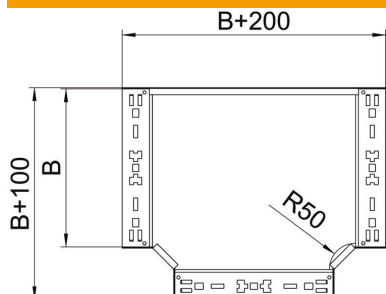
# Tehniline andmeleht

## T-hargnemisühendus Magic 85 FT

Artiklinumber: 6041680



### Mõõtmed



|              |         |
|--------------|---------|
| Laius        | 100 mm  |
| Kõrgus       | 85 mm   |
| Pleki paksus | 1,25 mm |
| Mõõt B       | 100 mm  |

### Tehnilised andmed

|                                    |                            |
|------------------------------------|----------------------------|
| Põlv (nurk)                        | 90°                        |
| Ühenduse teostus                   | integreeritud jätkuelement |
| Toimetagamine                      | ei                         |
| NATO aukude muster                 | ei                         |
| Ümbersuunaja                       | horisontaalne              |
| Roostevaba teras, peitsitud        | ei                         |
| Pika sildega teostus               | ei                         |
| kaablikandursüsteemi liitmiku tüüp | kruvitud                   |
| Tala paksus                        | 1,25 mm                    |