

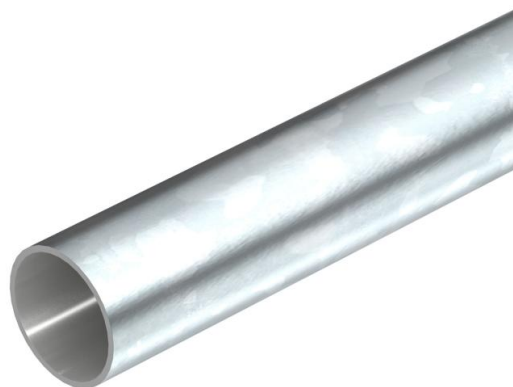
Tehniline andmeleht

Galvaaniliselt tsingitud terastoru, ilma keermeta

Artiklinumber: 2046842



Standardile EN 61386-1 vastav keermetsadeta elektriinstallatsioonitoru kaablite ja juhtmete mehaaniliseks kaitseks. Teravate servadeta siseseinaga. Korrosioonikaitseklass 2 (keskmine).



St

Teras

G

galvaaniliselt tsingitud

Põhiandmed

Artiklinumber	2046842
Tüüp	S25W G
Nimetus 1	Terastoru
Nimetus 2	ilma keermeta
Tooja	OBO
Mõõde	Ø25, 3000mm
Materjal	Teras
Pinnakate	galvaaniliselt tsingitud
Pindala standard	EN ISO 19598 / EN ISO 4042
Väikseim täisühik	30
Koguse ühik	Meeter
Kaal	70,4 kg
Kaaluühik	kg/100 m

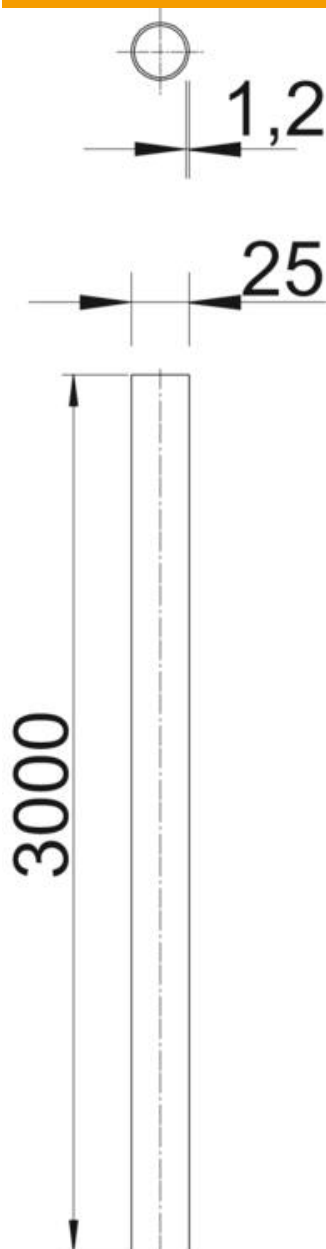
Tehniline andmeleht

Galvaaniliselt tsingitud terastoru, ilma keermeta

Artiklinumber: 2046842



Mõõtmed



Pikkus	3 000 mm
Mõõt D	25 mm
Mõõt L	3 000 mm
Mõõt m (mm)	M25
Mõõt t	1,2 mm

Tehnilised andmed

Pinnapealne	jah
Torude teostus	jäik ilma keermeta

Tehnilised andmed

Betoonisene paigaldus	jah
Painumiskäitumine	jäik
Survetugevus	tugev (1250 N)
Kasutamise max temperatuur	+ 400 °C
Kasutamise min temperatuur	- 45 °C
Õõnesseinapaigaldus	jah
Paigaldamine puidu külge	jah
Paigaldamine maapinda	ei
Paigaldamine väliskeskkonda	ei
Klassifitseerimiskood	44571
Masinate ja tarvikute paigaldamine	ei
Muhviga	ei
Pealispind harjatud	ei
Poleeritud pind	ei
Löögikindlus	tugev (2,0 kg / 300 mm)
Rakendustemperatuuri vahemiku max	400 °C
Rakendustemperatuuri vahemiku min	-45 °C
Põrandaspaigaldus (bituumenit, kuuma asfalti)	jah
Põrandaspaigaldus (kivipõrand)	jah
Süvistatav	jah