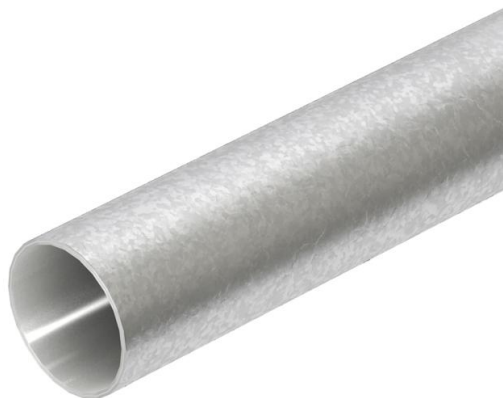


Standardile EN 61386-1 vastav keermetsadeta elektriinstallatsioonitoru kaablite ja juhtmete mehaaniliseks kaitseks. Teravate servadeta siseseinaga. Korrosioonikaitseklass 4 (kõrge).



St Teras

FT Kuumtsingitud kastmismeetodil

Põhiandmed

Artiklinumber	2046596
Tüüp	S32W FT
Nimetus 1	Terastoru
Nimetus 2	ilma keermeta
Tooja	OBO
Mõõde	Ø32, 3000mm
Materjal	Teras
Pinnakate	Kuumtsingitud kastmismeetodil
Pindala standard	DIN EN ISO 1461
Väikseim täisühik	21
Koguse ühik	Meeter
Kaal	91,2 kg
Kaaluühik	kg/100 m

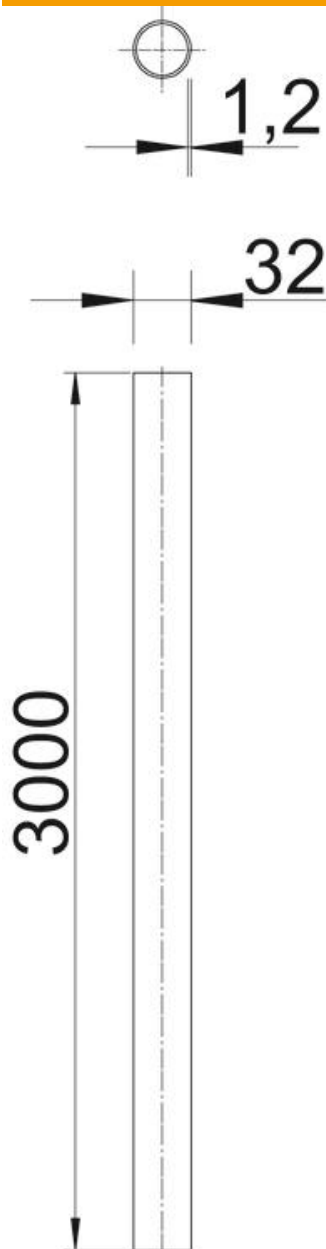
Tehniline andmeleht

Kastmismeetodil kuumtsingitud terastoru, keermeta

Artiklinumber: 2046596



Mõõtmed



Pikkus	3 000 mm
Mõõt D	32 mm
Mõõt L	3 000 mm
Mõõt m (mm)	M32
Mõõt t	1,2 mm

Tehnilised andmed

Pinnapealne	jah
Torude teostus	jäik ilma keermeta

Tehnilised andmed

Betoonisene paigaldus	jah
Painumiskäitumine	jäik
Survetugevus	tugev (1250 N)
Kasutamise max temperatuur	+ 400 °C
Kasutamise min temperatuur	- 45 °C
Õnnesseinapaigaldus	jah
Paigaldamine puidu külge	jah
Paigaldamine maapinda	jah
Paigaldamine väliskeskkonda	jah
Klassifitseerimiskood	44571
Masinate ja tarvikute paigaldamine	jah
Muhviga	ei
Pealispind harjatud	ei
Poleeritud pind	ei
Löögikindlus	tugev (2,0 kg / 300 mm)
Rakendustemperatuuri vahemiku max	400 °C
Rakendustemperatuuri vahemiku min	-45 °C
Põrandaspaigaldus (bituumenit, kuuma asfalti)	jah
Põrandaspaigaldus (kivipõrand)	jah
Süvistatav	jah