

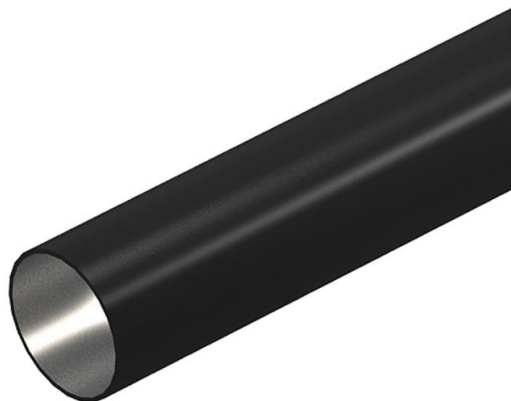
# Tehniline andmeleht

Must pulbervärvitud terastoru, ilma keermeta

Artiklinumber: 2046569



Standardile EN 61386-1 vastav keermetsadeta elektriinstallatsioonitoru kaablite ja juhtmete mehaaniliseks kaitseks. Teravate servadeta siseseinaga. Korrosioonikaitseklass 2 (keskmine).



**St** Teras

**PE50** PES50 – polüester/epoksiid

## Põhiandmed

Artiklinumber	2046569
Tüüp	S40W SW
Nimetus 1	Terastoru
Nimetus 2	ilma keermeta
Tooja	OBO
Mõõde	Ø40, 3000mm
Värv	sügavmust; RAL 9005
Materjal	Teras
Pinnakate	PES50 – polüester/epoksiid
Pindala standard	
Väikseim täisühik	15
Koguse ühik	Meeter
Kaal	139,7 kg
Kaaluühik	kg/100 m

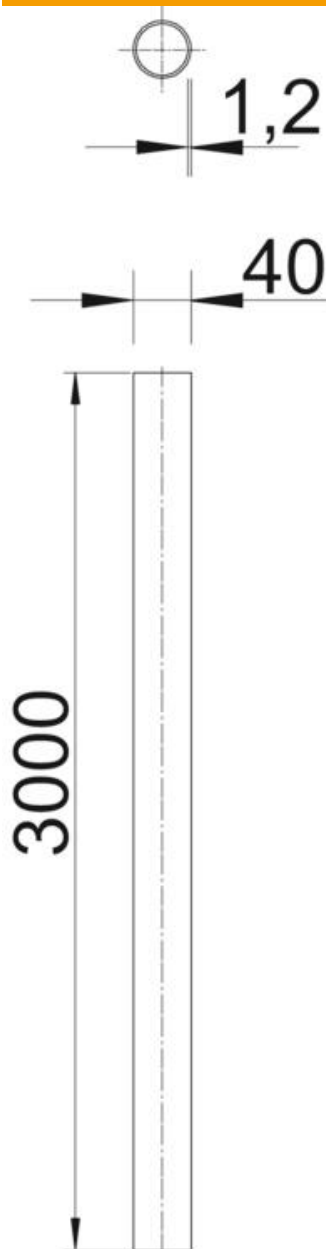
# Tehniline andmeleht

Must pulbervärvitud terastoru, ilma keermeta

Artiklinumber: 2046569



## Mõõtmed



Pikkus	3 000 mm
Mõõt D	40 mm
Mõõt L	3 000 mm
Mõõt m (mm)	M40
Mõõt t	1,2 mm

## Tehnilised andmed

Pinnapealne	jah
Torude teostus	jäik ilma keermeta

### Tehnilised andmed

Betoonisene paigaldus	jah
Painumiskäitumine	jäik
Survetugevus	tugev (1250 N)
Kasutamise max temperatuur	+ 250 °C
Kasutamise min temperatuur	- 45 °C
Õnnesseinapaigaldus	jah
Paigaldamine puidu külge	jah
Paigaldamine maapinda	ei
Paigaldamine väliskeskkonda	ei
Klassifitseerimiskood	44561
Masinate ja tarvikute paigaldamine	jah
Muhviga	ei
Pealispind harjatud	ei
Poleeritud pind	ei
Löögikindlus	tugev (2,0 kg / 300 mm)
Rakendustemperatuuri vahemiku max	250 °C
Rakendustemperatuuri vahemiku min	-45 °C
Põrandaspaigaldus (bituumenit, kuuma asfalti)	jah
Põrandaspaigaldus (kivipõrand)	jah
Süvistatav	jah