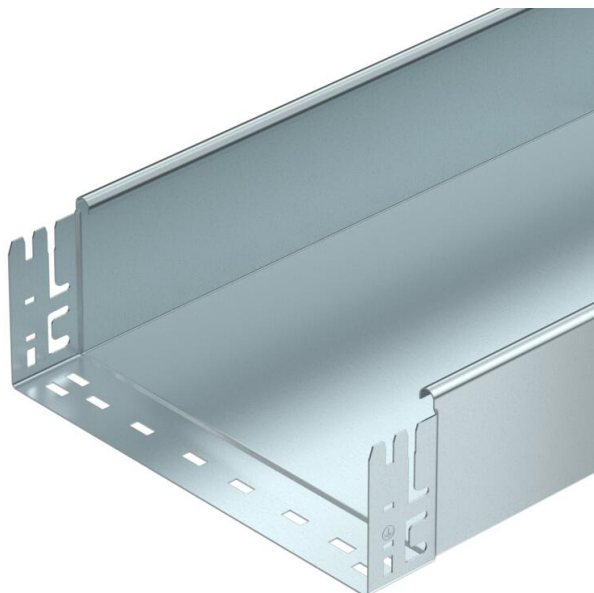


Tehniline andmeleht

Kaablirenn SKS-Magic® 110 perforeerimata FS

Artiklinumber: 6059836



Integreeritud kiirkinnitussüsteemiga perforeerimata kaablirenn. Kaablirenni kasutatav pikkus on 3000 mm. Läbiv potentsiaaliühtlustus on tagatud ilma lisadetailideta.



St Teras

FS kuumtsingitud lintmeetodil

Põhiandmed

Artiklinumber	6059836
Tüüp	SKSMU 110 FS
Nimetus 1	Kaablirenn SKSMU
Nimetus 2	perf-mata, Magic ühendusega
Tooja	OBO
Mõõde	110x100x3050
Materjal	Teras
Pinnakate	kuumtsingitud lintmeetodil
Pindala standard	DIN EN 10346
Väikseim täisühik	3
Koguse ühik	Meeter
Kaal	404,262 kg
Kaaluühik	kg/100 m

Tehniline andmeleht

Kaablirenn SKS-Magic® 110 perforeerimata FS

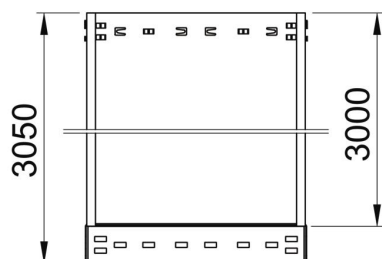
Artiklinumber: 6059836



Mõõtmed



Pikkus	3 050 mm
Laius	100 mm
Kõrgus	110 mm
Pleki paksus	1,5 mm
Mõõt B	100 mm

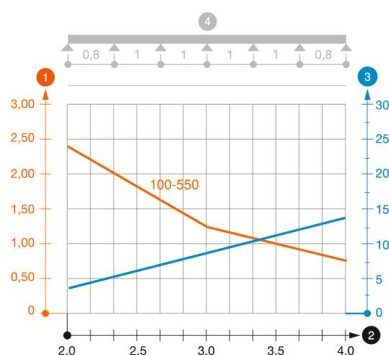


Tehnilised andmed

Ühenduse teostus	integreeritud jätkuelement
Paigaldussüsteemi kinnitusviis	Põhi Lagi Sein
Sissepääsetav	ei
Toimetagamine	ei
Kaanega	ei
Paigaldusperforeering põhjas	ei
NATO aukude muster	ei
Kasulik ristlõige	108 cm ²
Kasulik ristlõige	10800 mm ²
Roostevaba teras, peitsitud	ei
Külje perforatsioon	ei
Pika sildega teostus	ei
Koormuskatsetüüp standardi IEC 61537 kohaselt	II tüüp
kasulik pikkus	3000 mm
kaablikandursüsteemi liitmiku tüüp	Klõpskinnitus

Koormused

sobivad tugede min kaugused	1,5 m
Sobivad tugede max kaugused	4 m
Tugedevaheline kaugus 1,5 m	3 kN/m
Tugedevaheline kaugus 2,0 m	2,4 kN/m
Tugedevaheline kaugus 2,5 m	1,76 kN/m
Tugedevaheline kaugus 3,0 m	1,2 kN/m
Tugedevaheline kaugus 3,5 m	0,84 kN/m
Tugedevaheline kaugus 4,0m	0,8 kN/m



Kaablirenni (tüüp SKSMU 110) koormusdiagramm

- 1 Lubatav kaablirenni/-redeli koormus (kN/m) ilma inimkoormuseta
 - 2 Tugilaius m
 - 3 Tala läbipaine mm lubatava kN/m juures
 - 4 Koormuskeem katsetamisel
- Koormuskõver koos kaablirenni/kaabliredeli laiusega (mm)
 - Tala läbipaindekõver sõltuvalt tugede vahekaugusest