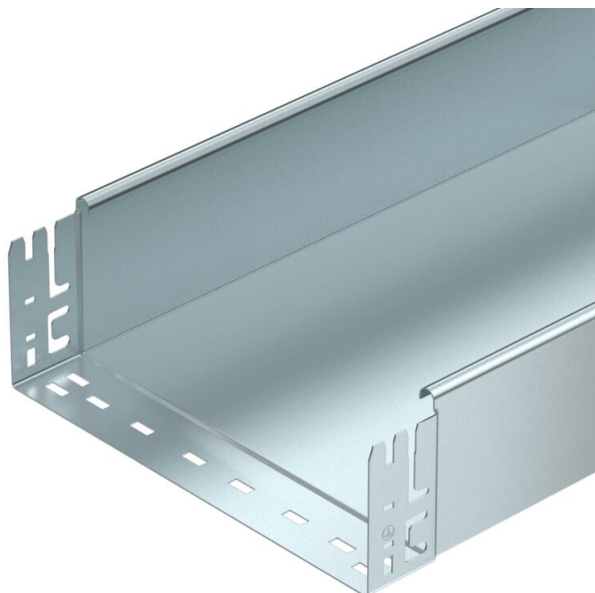


# Tehniline andmeleht

## Kaablirenn SKS-Magic® 110 perforeerimata FS

Artiklinumber: 6059842



Integreeritud kiirkinnitussüsteemiga perforeerimata kaablirenn. Kaablirenni kasutatav pikkus on 3000 mm. Läbiv potentsiaaliühtlustus on tagatud ilma lisadetailideta.



**St** Teras

**FS** kuumtsingitud lintmeetodil

### Põhiandmed

|                   |                             |
|-------------------|-----------------------------|
| Artiklinumber     | 6059842                     |
| Tüüp              | SKSMU 130 FS                |
| Nimetus 1         | Kaablirenn SKSMU            |
| Nimetus 2         | perf-mata, Magic ühendusega |
| Tooja             | OBO                         |
| Mõõde             | 110x300x3050                |
| Materjal          | Teras                       |
| Pinnakate         | kuumtsingitud lintmeetodil  |
| Pindala standard  | DIN EN 10346                |
| Väikseim täisühik | 3                           |
| Koguse ühik       | Meeter                      |
| Kaal              | 639,442 kg                  |
| Kaaluühik         | kg/100 m                    |

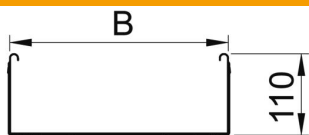
# Tehniline andmeleht

## Kaablirenn SKS-Magic® 110 perforeerimata FS

Artiklinumber: 6059842



### Mõõtmed



|              |          |
|--------------|----------|
| Pikkus       | 3 050 mm |
| Laius        | 300 mm   |
| Kõrgus       | 110 mm   |
| Pleki paksus | 1,5 mm   |
| Mõõt B       | 300 mm   |



### Tehnilised andmed

|   |                            |
|---|----------------------------|
| Ühenduse teostus                              | integreeritud jätkuelement |
| Paigaldussüsteemi kinnitusviis                | Põhi Lagi Sein             |
| Sissepääsetav                                 | ei                         |
| Toimetagamine                                 | ei                         |
| Kaanega                                       | ei                         |
| Paigaldusperforeering põhjas                  | ei                         |
| NATO aukude muster                            | ei                         |
| Kasulik ristlõige                             | 328 cm <sup>2</sup>        |
| Kasulik ristlõige                             | 32800 mm <sup>2</sup>      |
| Roostevaba teras, peitsitud                   | ei                         |
| Külje perforatsioon                           | ei                         |
| Pika sildega teostus                          | ei                         |
| Koormuskatsetüüp standardi IEC 61537 kohaselt | II tüüp                    |
| kasulik pikkus                                | 3000 mm                    |
| kaablikandursüsteemi liitmiku tüüp            | Klõpskinnitus              |

### Koormused

|                             |           |
|-----------------------------|-----------|
| sobivad tugede min kaugused | 1,5 m     |
| Sobivad tugede max kaugused | 4 m       |
| Tugedevaheline kaugus 1,5 m | 3 kN/m    |
| Tugedevaheline kaugus 2,0 m | 2,4 kN/m  |
| Tugedevaheline kaugus 2,5 m | 1,76 kN/m |
| Tugedevaheline kaugus 3,0 m | 1,2 kN/m  |
| Tugedevaheline kaugus 3,5 m | 0,84 kN/m |
| Tugedevaheline kaugus 4,0m  | 0,8 kN/m  |



### Kaablirenni (tüüp SKSMU 110) koormusdiagramm

- 1 Lubatav kaablirenni/-redeli koormus (kN/m) ilma inimkoormuseta
- 2 Tugilaius m
- 3 Tala läbipaine mm lubatava kN/m juures
- 4 Koormuskeem katsetamisel
- Koormuskõver koos kaablirenni/kaabliredeli laiusega (mm)
- Tala läbipaindekõver sõltuvalt tugede vahekaugusest