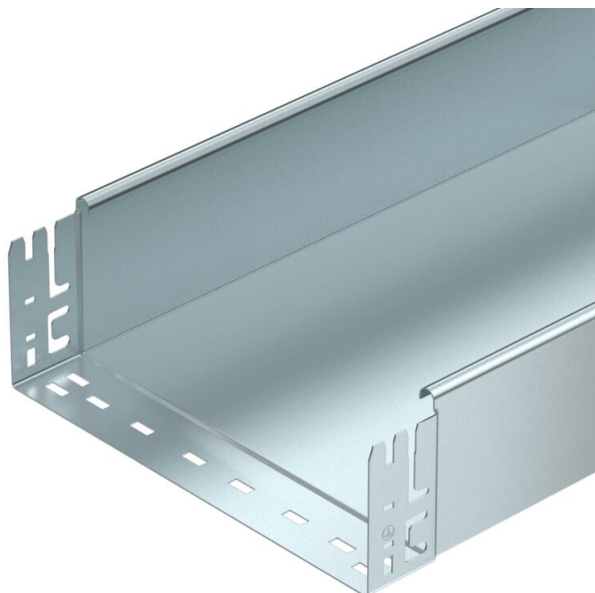


# Tehniline andmeleht

## Kaablirenn SKS-Magic® 110 perforeerimata FS

Artiklinumber: 6059844



Integreeritud kiirkinnitussüsteemiga perforeerimata kaablirenn. Kaablirenni kasutatav pikkus on 3000 mm. Läbiv potentsiaaliühtlustus on tagatud ilma lisadetailideta.



**St** Teras

**FS** kuumtsingitud lintmeetodil

### Põhiandmed

Artiklinumber	6059844
Tüüp	SKSMU 140 FS
Nimetus 1	Kaablirenn SKSMU
Nimetus 2	perf-mata, Magic ühendusega
Tooja	OBO
Mõõde	110x400x3050
Materjal	Teras
Pinnakate	kuumtsingitud lintmeetodil
Pindala standard	DIN EN 10346
Väikseim täisühik	3
Koguse ühik	Meeter
Kaal	757,114 kg
Kaaluühik	kg/100 m

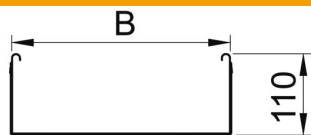
# Tehniline andmeleht

## Kaablirenn SKS-Magic® 110 perforeerimata FS

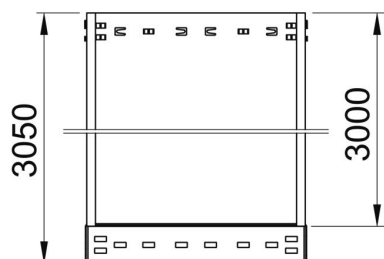
Artiklinumber: 6059844



### Mõõtmed



Pikkus	3 050 mm
Laius	400 mm
Kõrgus	110 mm
Pleki paksus	1,5 mm
Mõõt B	400 mm



### Tehnilised andmed

Ühenduse teostus	integreeritud jätkuelement
Paigaldussüsteemi kinnitusviis	Põhi Lagi Sein
Sissepääsetav	ei
Toimetagamine	ei
Kaanega	ei
Paigaldusperforeering põhjas	ei
NATO aukude muster	ei
Kasulik ristlõige	438 cm <sup>2</sup>
Kasulik ristlõige	43800 mm <sup>2</sup>
Roostevaba teras, peitsitud	ei
Külje perforatsioon	ei
Pika sildega teostus	ei
Koormuskatsetüüp standardi IEC 61537 kohaselt	II tüüp
kasulik pikkus	3000 mm
kaablikandursüsteemi liitmiku tüüp	Klõpskinnitus

### Koormused

sobivad tugede min kaugused	1,5 m
Sobivad tugede max kaugused	4 m
Tugedevaheline kaugus 1,5 m	3 kN/m
Tugedevaheline kaugus 2,0 m	2,4 kN/m
Tugedevaheline kaugus 2,5 m	1,76 kN/m
Tugedevaheline kaugus 3,0 m	1,2 kN/m
Tugedevaheline kaugus 3,5 m	0,84 kN/m
Tugedevaheline kaugus 4,0m	0,8 kN/m



### Kaablirenni (tüüp SKSMU 110) koormusdiagramm

- 1 Lubatav kaablirenni/-redeli koormus (kN/m) ilma inimkoormuseta
- 2 Tugilaius m
- 3 Tala läbipaine mm lubatava kN/m juures
- 4 Koormuskeem katsetamisel
- Koormusköber koos kaablirenni/kaabliredeli laiusega (mm)
- Tala läbipaindeköber sõltuvalt tugede vahekaugusest