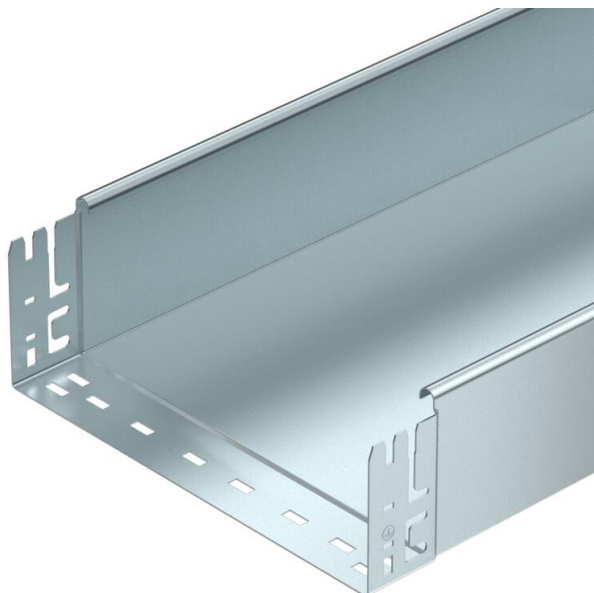


Tehniline andmeleht

Kaablirenn SKS-Magic® 110 perforeerimata FT

Artiklinumber: 6059863



Integreeritud kiirkinnitussüsteemiga perforeerimata kaablirenn. Kaablirenni kasutatav pikkus on 3000 mm. Läbiv potentsiaaliühtlustus on tagatud ilma lisadetailideta.



St Teras

FT Kuumtsingitud kastmismeetodil

Põhiandmed

Artiklinumber	6059863
Tüüp	SKSMU 150 FT
Nimetus 1	Kaablirenn SKSMU
Nimetus 2	perf-mata, Magic ühendusega
Tooja	OBO
Mõõde	110x500x3050
Materjal	Teras
Pinnakate	Kuumtsingitud kastmismeetodil
Pindala standard	DIN EN ISO 1461
Väikseim täisühik	3
Koguse ühik	Meeter
Kaal	932,688 kg
Kaaluühik	kg/100 m

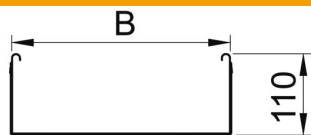
Tehniline andmeleht

Kaablirenn SKS-Magic® 110 perforeerimata FT

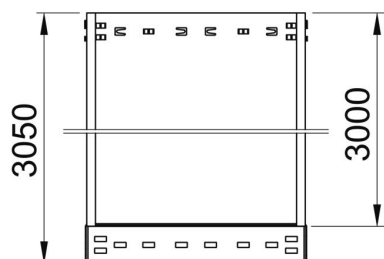
Artiklinumber: 6059863



Mõõtmed



Pikkus	3 050 mm
Laius	500 mm
Kõrgus	110 mm
Pleki paksus	1,5 mm
Mõõt B	500 mm



Tehnilised andmed

Ühenduse teostus	integreeritud jätkuelement
Paigaldussüsteemi kinnitusviis	Põhi Lagi Sein
Sissepääsetav	ei
Toimetagamine	ei
Kaanega	ei
Paigaldusperforeering põhjas	ei
NATO aukude muster	ei
Kasulik ristlõige	548 cm ²
Kasulik ristlõige	54800 mm ²
Roostevaba teras, peitsitud	ei
Külje perforatsioon	ei
Pika sildega teostus	ei
Koormuskatsetüüp standardi IEC 61537 kohaselt	II tüüp
kasulik pikkus	3000 mm
kaablikandursüsteemi liitmiku tüüp	Klõpskinnitus

Koormused

sobivad tugede min kaugused	1,5 m
Sobivad tugede max kaugused	4 m
Tugedevaheline kaugus 1,5 m	3 kN/m
Tugedevaheline kaugus 2,0 m	2,4 kN/m
Tugedevaheline kaugus 2,5 m	1,76 kN/m
Tugedevaheline kaugus 3,0 m	1,2 kN/m
Tugedevaheline kaugus 3,5 m	0,84 kN/m
Tugedevaheline kaugus 4,0m	0,8 kN/m



Kaablirenni (tüüp SKSMU 110) koormusdiagramm

- 1 Lubatav kaablirenni/-redeli koormus (kN/m) ilma inimkoormuseta
 - 2 Tugilaius m
 - 3 Tala läbipaine mm lubatava kN/m juures
 - 4 Koormuskeem katsetamisel
- Koormuskõver koos kaablirenni/kaabliredeli laiusega (mm)
 - Tala läbipaindekõver sõltuvalt tugede vahekaugusest