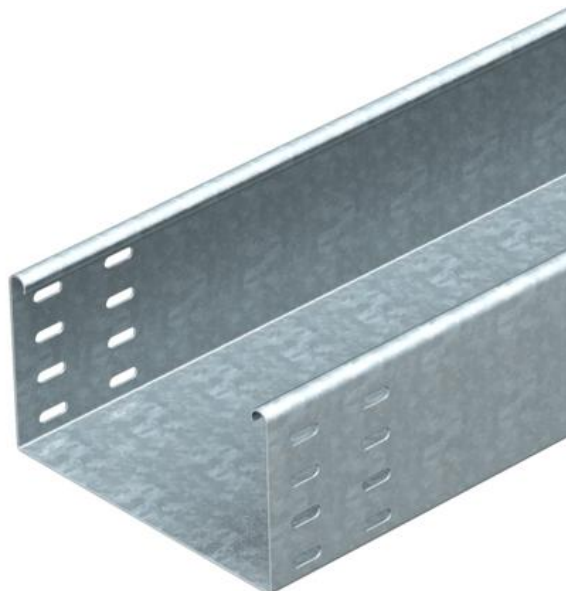


Tehniline andmeleht

Kaablirenn SKSU 110 FS

Artiklinumber: 6063438



SKSU 110 = raske kaablirennisüsteem, perforatsioonita, küljekõrgusega 110 mm. Kaablirenni mõlemal küljel on ühenduste jaoks perforatsioon.

Pikiühendused tuleb eraldi tellida.
Magnetiline varjestussummutus ilma kaaneta 20 dB, kaanega 50 dB.



St Teras

FS kuumtsingitud lintmeetodil

Põhiandmed

Artiklinumber	6063438
Tüüp	SKSU 120 FS
Nimetus 1	Kaablirenn SKSU
Nimetus 2	perf-mata, ühendusavadega
Tooja	OBO
Mõõde	110x200x3000
Materjal	Teras
Pinnakate	kuumtsingitud lintmeetodil
Pindala standard	DIN EN 10346
Väikseim täisühik	3
Koguse ühik	Meeter
Kaal	520 kg
Kaaluühik	kg/100 m

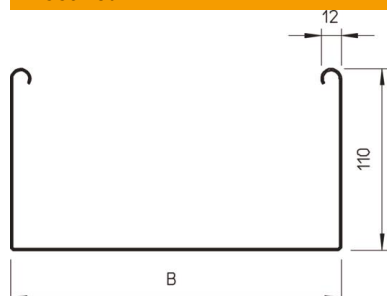
Tehniline andmeleht

Kaablirenn SKSU 110 FS

Artiklinumber: 6063438



Mõõtmed



Mõõtmed	110 x 200
Pikkus	3 000 mm
Pikkus	10 ft
Laius	200 mm
Laius	8 in
Kõrgus	110 mm
Kõrgus	4 in
Pleki paksus	0,06 in
Pleki paksus	1,5 mm
Mõõt B	200 mm



Tehnilised andmed

Ühenduse teostus	ilma jätkuelemendita
Paigaldussüsteemi kinnitusviis	Põhi Lagi Sein
Sisepäätav	ei
Toimetagamine	ei
Kaanega	ei
Paigaldusperforeering põhjas	ei
NATO aukude muster	ei
Kasulik ristlöige	218 cm ²
Kasulik ristlöige	21800 mm ²
Roostevaba teras, peitsitud	ei
Külje perforatsioon	ei
Pika sildega teostus	ei
Koormuskatsetüüp standardi IEC 61537 kohaselt	II tüüp
kaablikandursüsteemi liitmiku tüüp	kruvitud

Koormused

sobivad tugede min kaugused	1,5 m
Sobivad tugede max kaugused	4 m
Tugedevaheline kaugus 1,5 m	3 kN/m
Tugedevaheline kaugus 2,0 m	2,4 kN/m
Tugedevaheline kaugus 2,5 m	1,76 kN/m
Tugedevaheline kaugus 3,0 m	1,2 kN/m
Tugedevaheline kaugus 3,5 m	0,84 kN/m
Tugedevaheline kaugus 4,0m	0,8 kN/m



Kaablirenni (tüüp SKSU 110) koormusdiagramm

- 1 Lubatav kaablirenni/-redeli koormus (kN/m) ilma inimkoormuseta
- 2 Tugilaius m
- 3 Tala läbipaine mm lubatava kN/m juures
- 4 Koormuskeem katsetamisel
- Koormuskõver koos kaablirenni/kaabliredeli laiusega (mm)
- Tala läbipaindekõver sõltuvalt tugede vahekaugusest