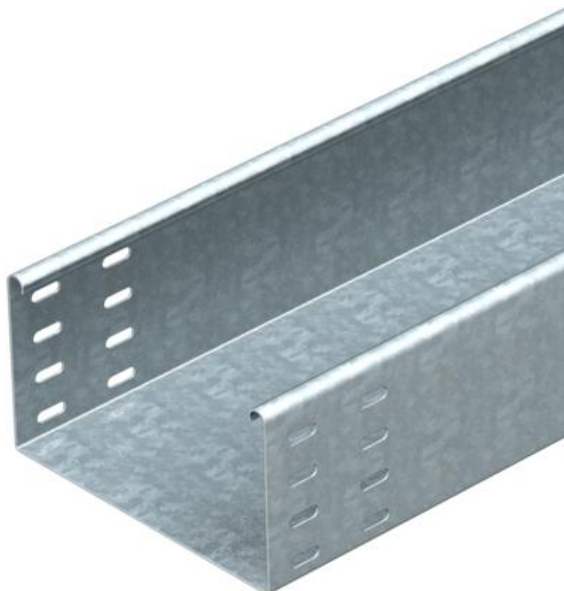


# Tehniline andmeleht

## Kaablirenn SKSU 110 FT

Artiklinumber: 6064833



SKSU 110 = raske kaablirennisüsteem, perforatsioonita, küljekõrgusega 110 mm. Kaablirenni mõlemal küljel on ühenduste jaoks perforatsioon.

Pikiühendused tuleb eraldi tellida.  
Magnetiline varjestussummutus ilma kaaneta 20 dB, kaanega 50 dB.



**St** Teras

**FT** Kuumtsingitud kastmismeetodil

### Põhiandmed

Artiklinumber	6064833
Tüüp	SKSU 120 FT
Nimetus 1	Kaablirenn SKSU
Nimetus 2	perf-mata, ühendusavadega
Tooja	OBO
Mõõde	110x200x3000
Materjal	Teras
Pinnakate	Kuumtsingitud kastmismeetodil
Pindala standard	DIN EN ISO 1461
Väikseim täisühik	3
Koguse ühik	Meeter
Kaal	551,34 kg
Kaaluühik	kg/100 m

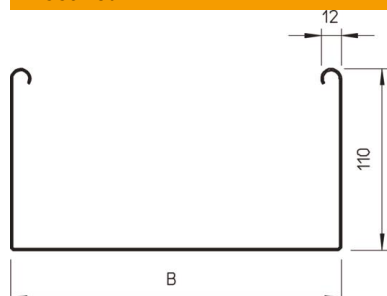
# Tehniline andmeleht

## Kaablirenn SKSU 110 FT

Artiklinumber: 6064833



### Mõõtmed



Mõõtmed	110 x 200
Pikkus	3 000 mm
Pikkus	10 ft
Laius	200 mm
Laius	8 in
Kõrgus	110 mm
Kõrgus	4 in
Pleki paksus	0,06 in
Pleki paksus	1,5 mm
Mõõt B	200 mm

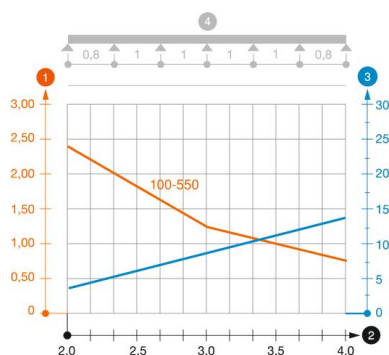


### Tehnilised andmed

Ühenduse teostus	ilma jätkuelemendita
Paigaldussüsteemi kinnitusviis	Põhi Lagi Sein
Sisepäätav	ei
Toimetagamine	ei
Kaanega	ei
Paigaldusperforeering põhjas	ei
NATO aukude muster	ei
Kasulik ristlõige	218 cm <sup>2</sup>
Kasulik ristlõige	21800 mm <sup>2</sup>
Roostevaba teras, peitsitud	ei
Külje perforatsioon	ei
Pika sildega teostus	ei
Koormuskatsetüüp standardi IEC 61537 kohaselt	II tüüp
kaablikandursüsteemi liitmiku tüüp	kruvitud

### Koormused

sobivad tugede min kaugused	1,5 m
Sobivad tugede max kaugused	4 m
Tugedevaheline kaugus 1,5 m	3 kN/m
Tugedevaheline kaugus 2,0 m	2,4 kN/m
Tugedevaheline kaugus 2,5 m	1,76 kN/m
Tugedevaheline kaugus 3,0 m	1,2 kN/m
Tugedevaheline kaugus 3,5 m	0,84 kN/m
Tugedevaheline kaugus 4,0m	0,8 kN/m



### Kaablirenni (tüüp SKSU 110) koormusdiagramm

- 1** Lubatav kaablirenni/-redeli koormus (kN/m) ilma inimkoormuseta
- 2** Tugiläius m
- 3** Tala läbipaine mm lubatava kN/m juures
- 4** Koormuskeem katsetamisel
- Koormuskõver koos kaablirenni/kaabliredeli laiusega (mm)
- Tala läbipaindekõver sõltuvalt tugede vahekaugusest