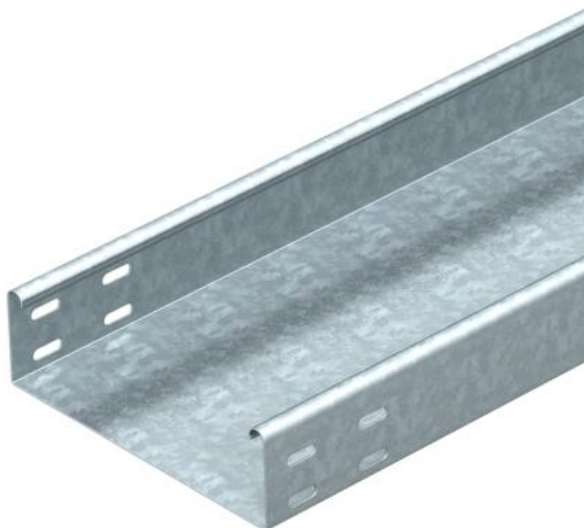


# Tehniline andmeleht

## Kaablirenn SKSU 60 FS

Artiklinumber: 6063950



SKSU 60 = raske kaablirennisüsteem, perforeerimata, küljekõrgusega 60 mm. Kaablirenni mõlemal küljel on ühenduste jaoks perforatsioon.

Pikiühendused tuleb eraldi tellida.  
Magnetiline varjestussummutus ilma kaaneta 20 dB, kaanega 50 dB.



**St** Teras

**FS** kuumtsingitud lintmeetodil

### Põhiandmed

Artiklinumber	6063950
Tüüp	SKSU 640 FS
Nimetus 1	Kaablirenn SKSU
Nimetus 2	perf-mata, ühendusavadega
Tooja	OBO
Mõõde	60x400x3000
Materjal	Teras
Pinnakate	kuumtsingitud lintmeetodil
Pindala standard	DIN EN 10346
Väikseim täisühik	3
Koguse ühik	Meeter
Kaal	639 kg
Kaaluühik	kg/100 m

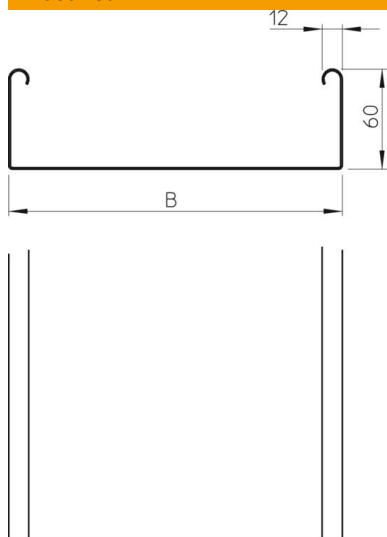
# Tehniline andmeleht

## Kaablirenn SKSU 60 FS

Artiklinumber: 6063950



### Mõõtmed



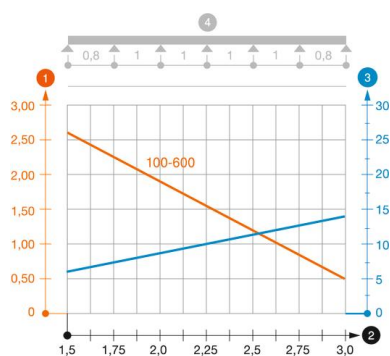
Mõõtmed	60 x 400
Pikkus	3 000 mm
Pikkus	10 ft
Laius	400 mm
Laius	16 in
Kõrgus	60 mm
Kõrgus	2 in
Pleki paksus	0,06 in
Pleki paksus	1,5 mm
Mõõt B	400 mm

### Tehnilised andmed

Ühenduse teostus	ilma jätkuelemendita
Paigaldussüsteemi kinnitusviis	Põhi Lagi Sein
Sisepäasetav	ei
Põhjaperforatsioon	0
Toimetagamine	ei
Kaanega	ei
Paigaldusperforeering põhjas	ei
NATO aukude muster	ei
Kasulik ristlõige	238 cm <sup>2</sup>
Kasulik ristlõige	23800 mm <sup>2</sup>
Roostevaba teras, peitsitud	ei
Külje perforatsioon	ei
Pika sildega teostus	ei
Koormuskatsetüüp standardi IEC 61537 kohaselt	II tüüp
kaablikandursüsteemi liitmiku tüüp	kruvitud

### Koormused

sobivad tugede min kaugused	1,5 m
Sobivad tugede max kaugused	3 m
Tugedevaheline kaugus 1,5 m	2,6 kN/m
Tugedevaheline kaugus 2,0 m	1,9 kN/m
Tugedevaheline kaugus 2,5 m	1,1 kN/m
Tugedevaheline kaugus 3,0 m	0,55 kN/m



### Kaablirenni (tüüp SKSU 60) koormusdiagramm

- 1** Lubatav kaablirenni/-redeli koormus (kN/m) ilma inimkoormuseta
- 2** Tugilaius m
- 3** Tala läbipaine mm lubatava kN/m juures
- 4** Koormusskeem katsetamisel
- Koormuskõver koos kaablirenni/kaabliredeli laiusega (mm)
- Tala läbipaindekõver sõltuvalt tugede vahekaugusest