

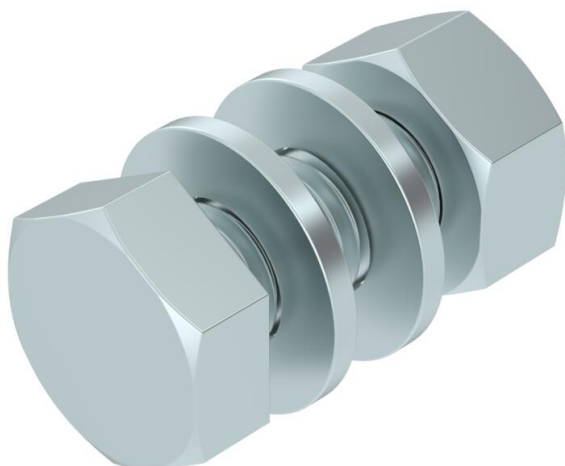
# Tehniline andmeleht

## Kuuskantpeapolt M10 F

Artiklinumber: 3160742



Kuuskantpeapolt ehitusdetailide universaalseks kinnitamiseks. Kaasa arvatud kuuskantmutter ja 2 alusseibi.



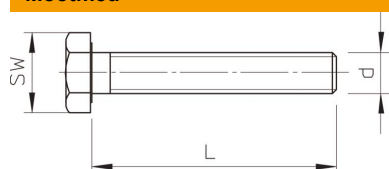
**St** Teras

**F** Kuumtsingitud kastmismeetodil

### Põhiandmed

Artiklinumber	3160742
Nimetus 1	Kuuskantpeapolt
Nimetus 2	komplektis seibi ja mutriga
Tootja	OBO
Mööde	M10x30
Materjal	Teras
Pinnakate	kuumtsingitud kastmismeetodil
Pindala standard	DIN 267, Teil 10
Väikseim täisühik	50
Koguse ühik	Tükk
Kaal	3,995 kg
Kaaluühik	kg/100 tk

### Mõõtmed



Pikkus	30 mm
Mõõt d	10 mm
Mõõt L	30 mm

# Tehniline andmeleht

Kuuskantpeapolt M10 F

Artiklinumber: 3160742



## Tehnilised andmed

Tugevusklass	8.8
Keere	M 10 x 30
Meeterkeere	10
Keermesamm	1,5 mm
Mutriga	jah
Lameseibiga	jah
Mutrivõtme laius	17
Täiskeere	jah