

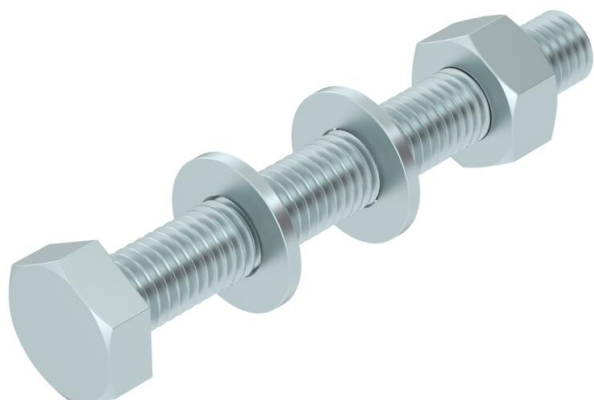
Tehniline andmeleht

Kuuskantpeapolt M10 F

Artiklinumber: 6418250



Kuuskantpeapolt ehitusdetailide universaalseks kinnitamiseks. Kaasa arvatud kuuskantmutter ja 2 alusseibi.



CE

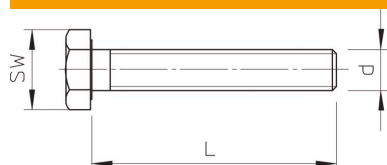
St Teras

F Kuumtsingitud kastmismeetodil

Põhiandmed

Artiklinumber	6418250
Tüüp	SKS 10x80 F
Nimetus 1	Kuuskantpeapolt
Nimetus 2	komplektis seibi ja mutriga
Tooja	OBO
Mõõde	M10x80
Materjal	Teras
Pinnakate	kuumtsingitud kastmismeetodil
Pindala standard	DIN 267, Teil 10
Väikseim täisühik	20
Koguse ühik	Tükk
Kaal	6,9 kg
Kaaluühik	kg/100 tk

Mõõtmed



Pikkus	80 mm
Mõõt d	10 mm
Mõõt L	80 mm

Tehniline andmeleht

Kuuskantpeapolt M10 F

Artiklinumber: 6418250



Tehnilised andmed

Tugevusklass	8.8
Keere	M 10 x 80
Meeterkeere	10
Keermesamm	1,5 mm
Mutriga	jah
Lameseibiga	jah
Mutrivõtme laius	17
Täiskeere	jah