

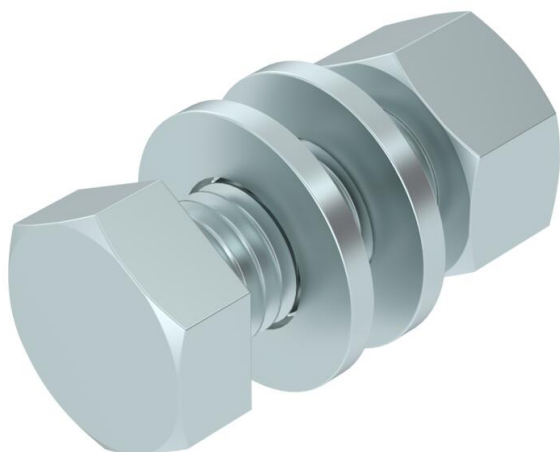
Tehniline andmeleht

Kuuskantpeapolt M12 F

Artiklinumber: 3163091



Kuuskantpeapolt ehitusdetailide universaalseks kinnitamiseks. Kaasa arvatud kuuskantmutter ja 2 alusseibi.



CE

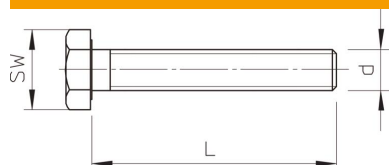
St Teras

F Kuumtsingitud kastmismeetodil

Põhiandmed

| | |
|-------------------|-------------------------------|
| Artiklinumber | 3163091 |
| Tüüp | SKS 12x30 F |
| Nimetus 1 | Kuuskantpeapolt |
| Nimetus 2 | komplektis seibi ja mutriga |
| Tooja | OBO |
| Mõõde | M12x30 |
| Materjal | Teras |
| Pinnakate | kuumtsingitud kastmismeetodil |
| Pindala standard | DIN 267, Teil 10 |
| Väikseim täisühik | 20 |
| Koguse ühik | Tükk |
| Kaal | 5,99 kg |
| Kaaluühik | kg/100 tk |

Mõõtmed



| | |
|--------|-------|
| Pikkus | 30 mm |
| Mõõt d | 12 mm |
| Mõõt L | 30 mm |

Tehniline andmeleht

Kuuskantpeapolt M12 F

Artiklinumber: 3163091



Tehnilised andmed

| | |
|------------------|-----------|
| Tugevusklass | 8.8 |
| Keere | M 12 x 30 |
| Meeterkeere | 12 |
| Keermesamm | 1,75 mm |
| Mutriga | jah |
| Lameseibiga | jah |
| Mutrivõtme laius | 19 |
| Täiskeere | jah |