

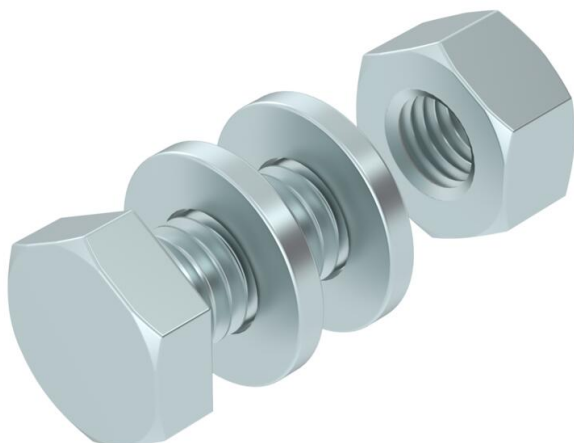
# Tehniline andmeleht

## Kuuskantpeapolt M6 F

Artiklinumber: 3156494



Kuuskantpeapolt ehitusdetailide universaalseks kinnitamiseks. Kaasa arvatud kuuskantmutter ja 2 alusseibi.



CE

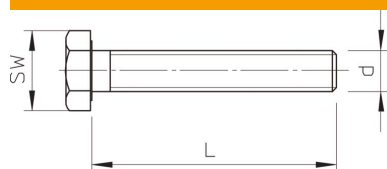
St Teras

F Kuumtsingitud kastmismeetodil

### Põhiandmed

Artiklinumber	3156494
Nimetus 1	Kuuskantpeapolt
Nimetus 2	komplektis seibi ja mutriga
Tootja	OBO
Mööde	M6x12
Materjal	Teras
Pinnakate	kuumtsingitud kastmismeetodil
Pindala standard	DIN 267, Teil 10
Väikseim täisühik	100
Koguse ühik	Tükk
Kaal	0,81 kg
Kaaluühik	kg/100 tk

### Mõõtmed



Pikkus	12 mm
Mõõt d	6 mm
Mõõt L	12 mm

# Tehniline andmeleht

Kuuskantpeapolt M6 F

Artiklinumber: 3156494



## Tehnilised andmed

Tugevusklass	5.6
Keere	M 6 x 12
Meeterkeere	6
Keermesamm	1 mm
Mutriga	jah
Lameseibiga	jah
Mutrivõtme laius	10
Täiskeere	jah