

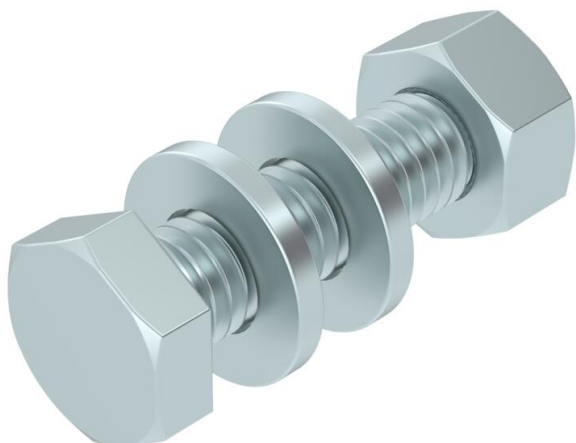
Tehniline andmeleht

Kuuskantpeapolt M6 F

Artiklinumber: 3156516



Kuuskantpeapolt ehitusdetailide universaalseks kinnitamiseks. Kaasa arvatud kuuskantmutter ja 2 alusseibi.



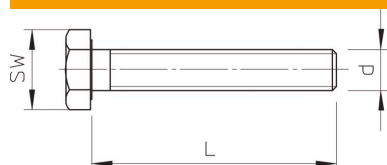
St Teras

F Kuumtsingitud kastmismeetodil

Põhiandmed

Artiklinumber	3156516
Tüüp	SKS 6x20 F
Nimetus 1	Kuuskantpeapolt
Nimetus 2	komplektis seibi ja mutriga
Tooja	OBO
Mõõde	M6x20
Materjal	Teras
Pinnakate	kuumtsingitud kastmismeetodil
Pindala standard	DIN 267, Teil 10
Väikseim täisühik	100
Koguse ühik	Tükk
Kaal	0,917 kg
Kaaluühik	kg/100 tk

Mõõtmed



Pikkus	20 mm
Mõõt d	6 mm
Mõõt L	20 mm

Tehniline andmeleht

Kuuskantpeapolt M6 F

Artiklinumber: 3156516



Tehnilised andmed

Tugevusklass	5.6
Keere	M 6 x 20
Meeterkeere	6
Keermesamm	1 mm
Mutriga	jah
Lameseibiga	jah
Mutrivõtme laius	10
Täiskeere	jah