

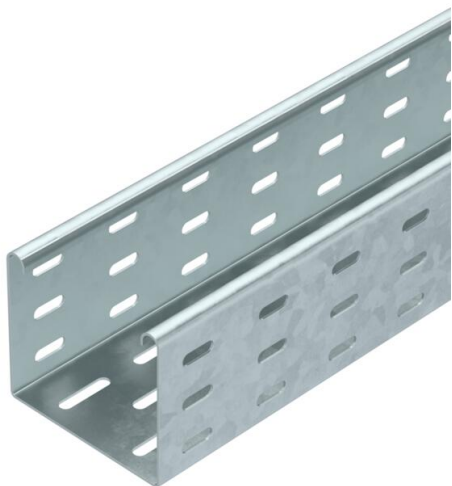
# Tehniline andmeleht

## Kaablirenn SKS 85 FT

Artiklinumber: 6058620



SKS 85 = raske kaablirennisüsteem küljekõrgusega 85 mm.  
Magnetiline varjestussummutus ilma kaaneta 20 dB, kaanega 50 dB.



CE

St Teras

FT Kuumtsingitud kastmismeetodil

### Põhiandmed

Artiklinumber	6058620
Tüüp	SKS 810 FT
Nimetus 1	Kaablirenn SKS
Nimetus 2	perforeeritud
Tooja	OBO
Mõõde	85x100x3000
Materjal	Teras
Pinnakate	Kuumtsingitud kastmismeetodil
Pindala standard	DIN EN ISO 1461
Väikseim täisühik	3
Koguse ühik	Meeter
Kaal	334 kg
Kaaluühik	kg/100 m

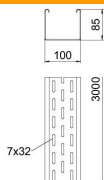
# Tehniline andmeleht

Kaablirenn SKS 85 FT

Artiklinumber: 6058620



## Mõõtmed



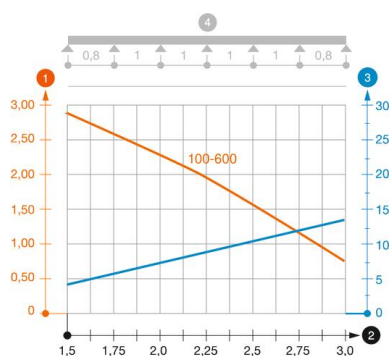
Mõõtmed	85 x 100
Pikkus	3 000 mm
Pikkus	10 ft
Laius	100 mm
Laius	4 in
Kõrgus	85 mm
Kõrgus	3 in
Pleki paksus	0,6 in
Pleki paksus	1,5 mm
Mõõt B	100 mm

## Tehnilised andmed

Ühenduse teostus	ilma jätkuelemendita
Paigaldussüsteemi kinnitusviis	Põhi Lagi Sein
Sissepääsetav	ei
Toimetagamine	ei
Kaanega	ei
Paigaldusperforeering põhjas	jah
NATO aukude muster	ei
Kasulik ristlõige	83 cm <sup>2</sup>
Kasulik ristlõige	8300 mm <sup>2</sup>
Roostevaba teras, peitsitud	ei
Külje perforatsioon	jah
Pika sildega teostus	ei
Koormuskatsetüüp standardi IEC 61537 kohaselt	II tüüp
kaablikandursüsteemi liitmiku tüüp	kruvitud

### Koormused

sobivad tugede min kaugused	1,5 m
Sobivad tugede max kaugused	3 m
Tugedevaheline kaugus 1,5 m	2,8 kN/m
Tugedevaheline kaugus 2,0 m	2,25 kN/m
Tugedevaheline kaugus 2,5 m	1,5 kN/m
Tugedevaheline kaugus 3,0 m	0,75 kN/m



### Kaablirenni SKS 85 koormusdiagramm

- 1 Lubatav kaablirenni/-redeli koormus (kN/m) ilma inimkoormuseta
- 2 Tugilaius m
- 3 Tala läbipaine mm lubatava kN/m juures
- 4 Koormuskeem katsetamisel
- Koormuskõver koos kaablirenni/kaabliredeli laiusega (mm)
- Tala läbipaindekõver sõltuvalt tugede vahekaugusest