

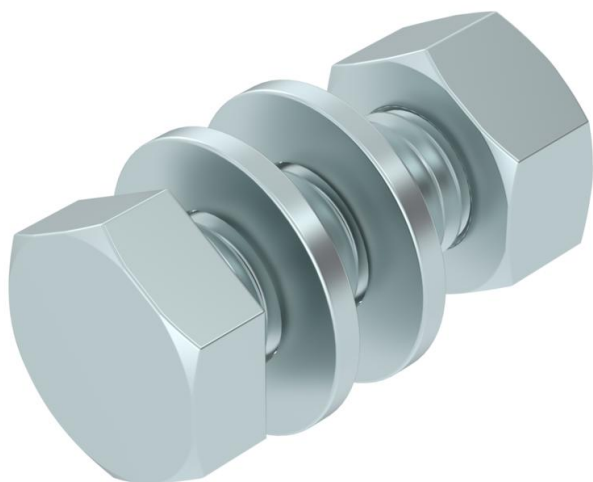
Tehniline andmeleht

Kuuskantpeapolt M8 F

Artiklinumber: 3158632



Kuuskantpeapolt ehitusdetailide universaalseks kinnitamiseks. Kaasa arvatud kuuskantmutter ja 2 alusseibi.



CE

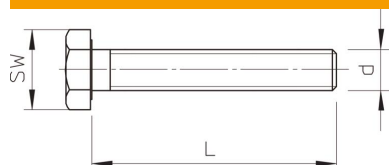
St Teras

F Kuumtsingitud kastmismeetodil

Põhiandmed

Artiklinumber	3158632
Tüüp	SKS 8x20 F
Nimetus 1	Kuuskantpeapolt
Nimetus 2	komplektis seibi ja mutriga
Tooja	OBO
Mõõde	M8x20
Materjal	Teras
Pinnakate	kuumtsingitud kastmismeetodil
Pindala standard	DIN 267, Teil 10
Väikseim täisühik	50
Koguse ühik	Tükk
Kaal	1,837 kg
Kaaluühik	kg/100 tk

Mõõtmed



Pikkus	20 mm
Mõõt d	8 mm
Mõõt L	20 mm

Tehniline andmeleht

Kuuskantpeapolt M8 F

Artiklinumber: 3158632



Tehnilised andmed

Tugevusklass	8.8
Keere	M 8 x 20
Meeterkeere	8
Keermesamm	1,25 mm
Mutriga	jah
Lameseibiga	jah
Mutrivõtme laius	13
Täiskeere	jah