

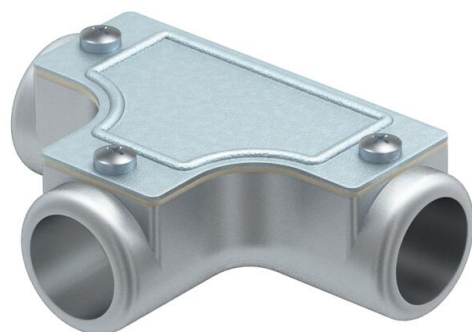
Tehniline andmeleht

Keermeta torukolmik

Artiklinumber: 2047588



Torukolmik hargnemiskohana sissetorketorude paigaldamiseks toru keskele. Äravõetav ülaosa lihtsamaks juhtmete paigaldamiseks ja hilisemaks kontrolliiks.



AIG Alumiiniumsurvevalu

Põhiandmed

Artiklinumber	2047588
Tüüp	SKT16W ALU
Nimetus 1	Kontroll T-ühendus
Nimetus 2	ilma keermeta
Tooja	OBO
Mõõde	Ø16mm
Materjal	Alumiiniumsurvevalu
Väikseim täisühik	5
Koguse ühik	Tükk
Kaal	6,9 kg
Kaaluühik	kg/100 tk

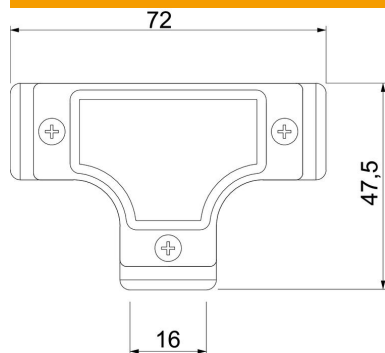
Tehniline andmeleht

Keermeta torukolmik

Artiklinumber: 2047588



Mõõtmed



Pikkus	72 mm
Mõõt D	47,5 mm
Mõõt L	72 mm
Mõõt I	16 mm
Mõõt m (mm)	16

Tehnilised andmed

Mudel	Pistik
Suurus	16
halogeenita	ei
Pealispind harjatud	ei
Poleeritud pind	ei