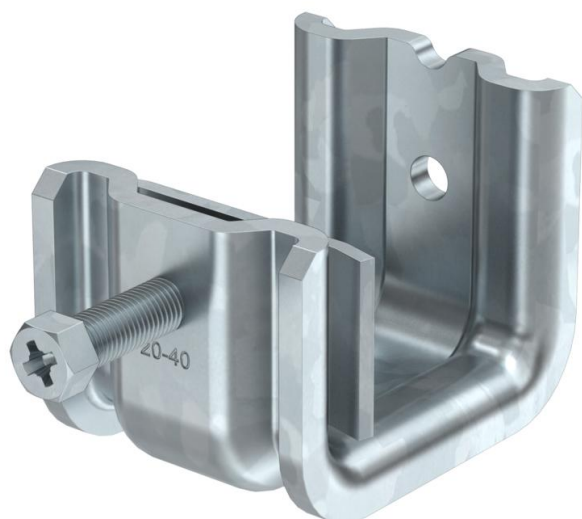


Tehniline andmeleht

Tugiklamber SSP 20-40, FT M8

Artiklinumber: 1486288



Seda liiki kandeklamber lükatakse kandurile ja fikseeritakse survevanni ja poldi (M8) abil kanduri või raudlati külge. Kuuskantpoldi võtmemõõt on 10 mm. Klambri korpusesse on lisaks viidud kaks täiendavat M8-keeret, et nt kinnitada keermevarrast.

CE

St Teras

FT Kuumtsingitud kastmismeetodil

Põhiandmed

Artiklinumber	1486288
Tüüp	SSP 20-40 M8 FT
Nimetus 1	Tugiklamber
Nimetus 2	tugev teostus
Tooja	OBO
Mõõde	20-40mm
Materjal	Teras
Pinnakate	Kuumtsingitud kastmismeetodil
Pindala standard	DIN EN ISO 1461
Väikseim täisühik	25
Koguse ühik	Tükk
Kaal	27,8 kg
Kaaluühik	kg/100 tk

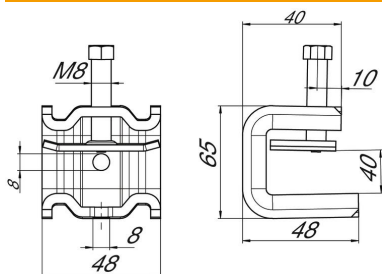
Tehniline andmeleht

Tugiklamber SSP 20-40, FT M8

Artiklinumber: 1486288



Mõõtmed



Mõõt B	48 mm
Mõõt H	65 mm
Mõõt L	47 mm

Tehnilised andmed

Ühendusviis/ühendatav koostedetail	Keere
Kinnitusviis	Klemmid
Purunemiskoormus F1	1,4 kN
Purunemiskoormus F2	1,3 kN
Ääre max paksus F	40 mm
Ääre min paksus F	20 mm
Sobib keermega vardaga meetriliselt	8
Keere	M8
Meeterkeere	8
Reguleeritav šarniir	ei
Šarniirtoime	ei