

# Tehniline andmeleht

## Tugiklamber SSP 6-21, FT M8

Artiklinumber: 1486282



Seda liiki kandeklamber lükatakse kandurile ja fikseeritakse survevani ja poldi (M8) abil kanduri või raudlati külge. Kuuskantpoldi võtmemõõt on 10 mm. Klambri korpusesse on lisaks viidud kaks täiendavat M8-keeret, et nt kinnitada keermevarrast.



**St** Teras

**FT** Kuumtsingitud kastmismeetodil

### Põhiandmed

Artiklinumber	1486282
Tüüp	SSP 6-21 M8 FT
Nimetus 1	Tugiklamber
Nimetus 2	tugev teostus
Tooja	OBO
Mõõde	6-21mm
Materjal	Teras
Pinnakate	Kuumtsingitud kastmismeetodil
Pindala standard	DIN EN ISO 1461
Väikseim täisühik	25
Koguse ühik	Tükk
Kaal	23,9 kg
Kaaluühik	kg/100 tk

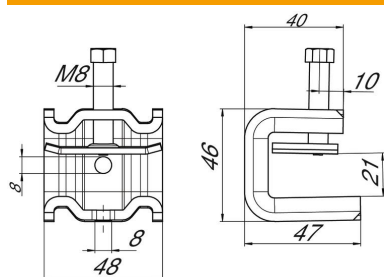
# Tehniline andmeleht

Tugiklamber SSP 6-21, FT M8

Artiklinumber: 1486282



## Mõõtmed



Mõõt B	48 mm
Mõõt H	46 mm
Mõõt L	47 mm

## Tehnilised andmed

Ühendusviis/ühendatav koostedetail	Keere
Kinnitusviis	Klemmid
Purunemiskoormus F1	1,75 kN
Purunemiskoormus F2	1,5 kN
Ääre max paksus F	21 mm
Ääre min paksus F	6 mm
Sobib keermega vardaga meetriliselt	8
Keere	M8
Meeterkeere	8
Reguleeritav šarniir	ei
Šarniirtoime	ei