

# Tehniline andmeleht

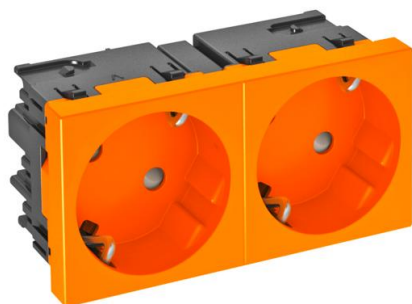
Pistikupesa 33°, Connect 45, kaitsekontaktiga, 2-ne

Artiklinumber: 6120485



Kaitsekontaktiga pistikupesa 2-ne 33°, suurema puutekaitsega, vedruklemmidega, 2-pooluseline, 16 A, 250 V~, ühendusklemmid IEC 60884-1 järgi.

Rapid 45 karbikutesse, seadmekarbikutesse, karbikpostidesse ja pörandaspaigaldus-süsteemidesse paigaldamiseks.



PC Polükarbonaat

## Põhiandmed

Artiklinumber	6120485
Tüüp	STD-D3SC ROR2
Nimetus 1	Pistikupesa 2-ne 33°
Nimetus 2	kaitsekontaktiga, Connect 45
Tooja	OBO
Mõõde	250V, 10/16A
Värv	oranž; RAL 2004
Materjal	Polükarbonaat
Väikseim täisühik	1
Koguse ühik	Tükk
Kaal	8,5 kg
Kaaluühik	kg/100 tk

# Tehniline andmeleht

Pistikupesa 33°, Connect 45, kaitsekontaktiga, 2-ne

Artiklinumber: 6120485



## Mõõtmed

Laius	90 mm
Kõrgus	45 mm

## Tehnilised andmed

Kate	Keskplaat
Lukustatav	ei
Ühendusviis	Pistikklemm
üksuste arv	2
Moodulite arv (moodulkonstruktiooni korral)	0
Lülitatavate pistikupesade arv	0
Pooluste arv	2
Kirje/tähistus	kirjeta
Mudel	2-ne 33°
Pealispinna teostus	matt
Mudel	SCHUKO
Väljaheitemechanism	ei
Kinnitusviis	lukustuv
kirjaväli	ei
Max rakendustemperatuur	40 °C
Min rakendustemperatuur	-5 °C
Lastekaitse	jah
Rikkevoolukaitse	ei
Raskendatud tingimustel (VDE alusel)	ei
halogeenita	jah
Isoleeritud paigaldamine	ei
Klappkaas	ei
kodeerimine	ei
märklamp	ei
Sisse-/väljalülitiga	ei
Peenkaitsmega	ei
Funktsionaalse valgustusega	ei
Viitvalgustusega	ei
Paigaldusviis	Seadmekarbik
Nimipinge	250 V
Nimivool	16 A
kaitseklass	muu
Erielektritoide	Ilma erielektritoteta
Pistikupesade versioon	kaitsekontakt
Pistikupesa kontaktide nurk	33°
Sügavus	40 mm
Läbipaistev	ei
Paigast ära keeratud tsentraalsüdamik	jah
Heakskiidud	VDE

# Tehniline andmeleht

Pistikupesa 33°, Connect 45, kaitsekontaktiga, 2-ne

Artiklinumber: 6120485



## Tehnilised andmed

Liigingekaitse | ei