

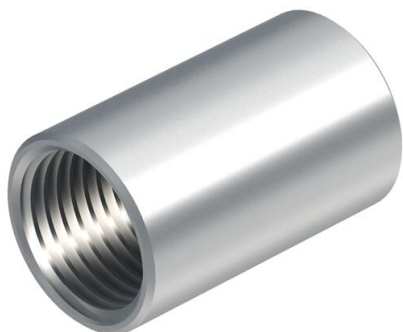
Tehniline andmeleht

Alumiiniummuhv, keermega

Artiklinumber: 2046053



Tarvik: standardile DIN EN 60423 vastava keermega toruühendusmuhv elektriinstallatsiooni torude ja 90° poognate ühendamiseks.



Alu Alumiinium

Põhiandmed

Artiklinumber	2046053
Tüüp	SVM20W ALU
Nimetus 1	Alumiiniumtoru jätk
Nimetus 2	keermega
Tooja	OBO
Mõõde	M20x1,5
Materjal	Alumiinium
Väikseim täisühik	50
Koguse ühik	Tükk
Kaal	1,1 kg
Kaaluühik	kg/100 tk

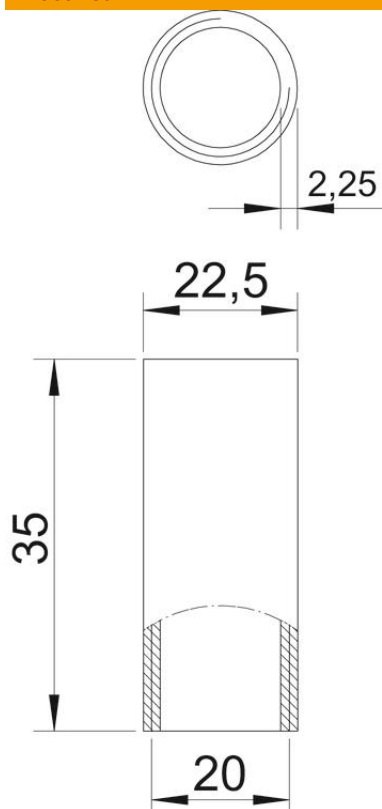
Tehniline andmeleht

Alumiiniummuhv, keermega



Artiklinumber: 2046053

Mõõtmed



Pikkus	35 mm
Mõõt D	22,5 mm
Mõõt d	20 mm
Mõõt L	35 mm
Mõõt m (mm)	M20
Mõõt t	2,25 mm

Tehnilised andmed

Mudel	Keere
Toru läbimõõdule	20 mm
Keere	M20x1,5
Suurus	20
halogeenita	ei
Kontrollava ja kaanega	ei
Pealispind harjatud	ei
Poleeritud pind	ei
Rakendustemperatuuri vahemiku max	250 °C
Rakendustemperatuuri vahemiku min	-45 °C
Kaheosaline	ei