

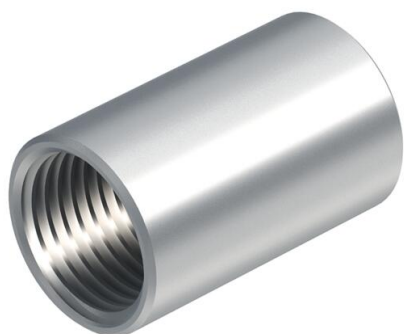
Tehniline andmeleht

Alumiiniummuhv, keermega

Artiklinumber: 2046054



Tarvik: standardile DIN EN 60423 vastava keermega toruühendusmuhv elektriinstallatsiooni torude ja 90° poognate ühendamiseks.



Alu Alumiinium

Põhiandmed

Artiklinumber	2046054
Tüüp	SVM25W ALU
Nimetus 1	Alumiiniumtoru jätk
Nimetus 2	keermega
Tooja	OBO
Mõõde	M25x1,5
Materjal	Alumiinium
Väikseim täisühik	50
Koguse ühik	Tükk
Kaal	2,43 kg
Kaaluühik	kg/100 tk

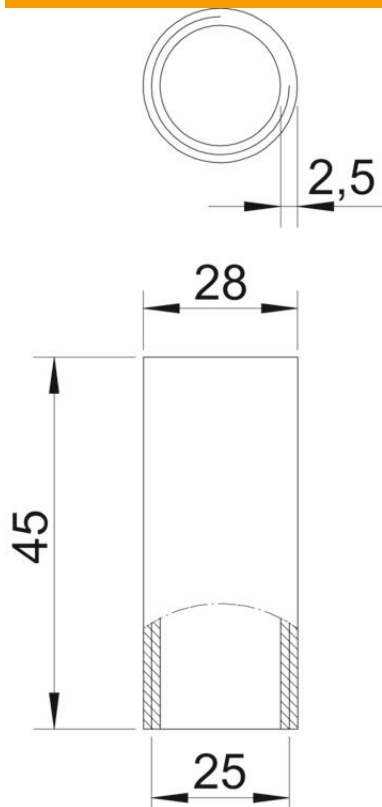
Tehniline andmeleht

Alumiiniummuhv, keermega



Artiklinumber: 2046054

Mõõtmed



Pikkus	45 mm
Mõõt D	28 mm
Mõõt d	25 mm
Mõõt L	45 mm
Mõõt m (mm)	M25
Mõõt t	2,5 mm

Tehnilised andmed

Mudel	Keere
Toru läbimõõdule	25 mm
Keere	M25x1,5
Suurus	25
halogeenita	ei
Kontrollava ja kaanega	ei
Pealispind harjatud	ei
Poleeritud pind	ei
Rakendustemperatuuri vahemiku max	250 °C
Rakendustemperatuuri vahemiku min	-45 °C
Kaheosaline	ei