

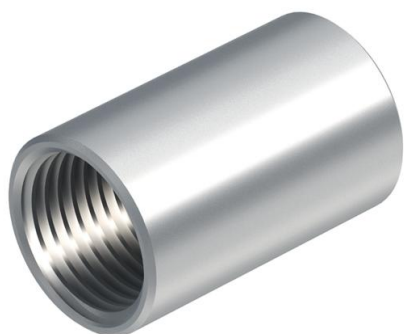
Tehniline andmeleht

Alumiiniummuhv, keermega

Artiklinumber: 2046056



Tarvik: standardile DIN EN 60423 vastava keermega toruühendusmuhv elektriinstallatsiooni torude ja 90° poognate ühendamiseks.



Alu Alumiinium

Põhiandmed

Artiklinumber	2046056
Tüüp	SVM40W ALU
Nimetus 1	Alumiiniumtoru jätk
Nimetus 2	keermega
Tooja	OBO
Mõõde	M40x1,5
Materjal	Alumiinium
Väikseim täisühik	20
Koguse ühik	Tükk
Kaal	4,27 kg
Kaaluühik	kg/100 tk

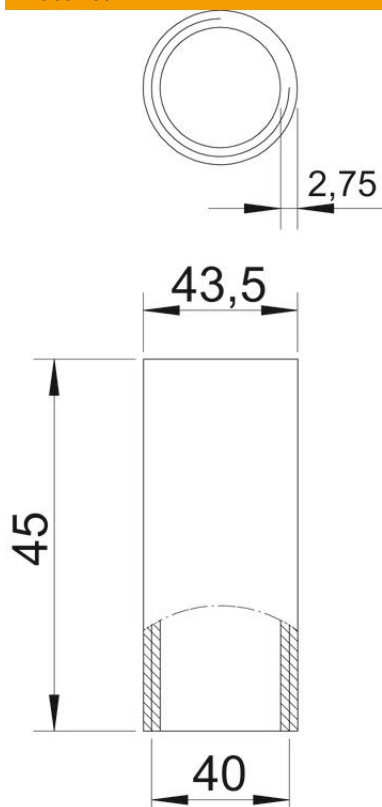
Tehniline andmeleht

Alumiiniummuhv, keermega



Artiklinumber: 2046056

Mõõtmed



Pikkus	45 mm
Mõõt D	43,5 mm
Mõõt d	40 mm
Mõõt L	45 mm
Mõõt m (mm)	M40
Mõõt t	2,75 mm

Tehnilised andmed

Mudel	Keere
Toru läbimõdudule	40 mm
Keere	M40x1,5
Suurus	40
halogeenita	ei
Kontrollava ja kaanega	ei
Pealispind harjatud	ei
Poleeritud pind	ei
Rakendustemperatuuri vahemiku max	250 °C
Rakendustemperatuuri vahemiku min	-45 °C
Kaheosaline	ei