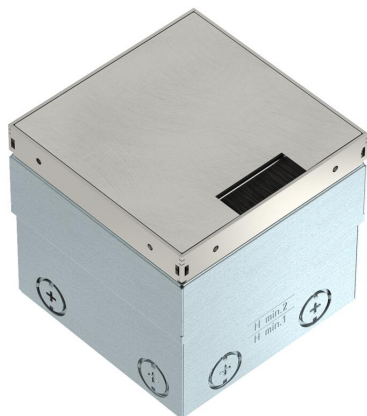


Tehniline andmeleht

Põrandakarp UDHOME2, harjasväljaviiguga, põrandakattesüvendita, komplekteerimata, roostevaba teras



Ruudukujuline põrandakarp kasutamiseks sisetingimustes, kuivalt hooldatavates õõnes- ja tasanduskihiga põrandates. Paigalduskorpus eelvermitud sisestusavade torude (M20/M25) jaoks. Ülaosa saab nelja reguleeritoe abil põrandakatte ülaserva suhtes reguleerida. Minimaalne paigaldussügavus on 100 mm, reguleerivahemik + 35 mm. Roostevabast terasest raam ja kaas jääb põrandakattes nähtavale. Kaas dekoratiivplaadi ja harjasväljaviiguga juhtmeläbiviiguks. Kandevõime 15 kN on tagatud ainult siis, kui seda ei kasutata. Tühi korpus kuni kahele Modul 45® sisesehitatud seadmele paigaldustoes ja kahele andmesidepesale eraldi tellitavas andmesidetehnika paigaldusplaadis.



A2 Roostevaba teras 1.4301

2B hele, järeltöödeldud

Põhiandmed

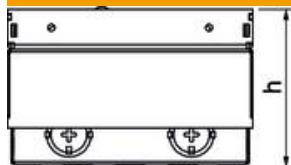
Artiklinumber	7368352
Nimetus 1	Põrandakarp
Nimetus 2	tühi, harjasväljaviiguga
Tootja	OBO
Mõõde	140x140x110
Materjal	Roostevaba teras 1.4301
Pinnakate	hele, järeltöödeldud
Pindala standard	
Väikseim täisühik	1
Koguse ühik	Tükk
Kaal	220 kg
Kaaluühik	kg/100 tk

Tehniline andmeleht

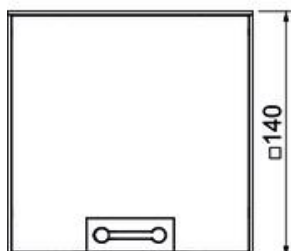
Põrandakarp UDHOME2, harjasväljaviiguga, põrandakattesüvendita, komplekteerimata, roostevaba teras



Mõõtmed



Pikkus	140 mm
Laius	140 mm
Kõrgus	100 mm
Mõõt h	100 mm



Tehnilised andmed

Paigaldatavate seadmete arv	2
sisendite arv	8
Seadmekarpide arv	0
Kaitsekontakt-pistikupesade arv	0
Briti standardi kohaste pistikupesade arv	0
Mudel	ruudukujuline
Juhtmeväljaviigu teostus	Harjaliist
Kooste	Tühi korpus
Põrandakatte kaitseraam	ei
Põhjahoodus	kuiv
kaane mudel	Dekoratiivplaat
Tihendi paigaldusvõimalus	ei
Kasutusvaldkond kasutuses olekus	6.101.1 põrandakuivhooldus
Kasutusvaldkond kasutamata olekus	6.101.1 põrandakuivhooldus
Max tasanduskihi kõrgus	135 mm
Min tasanduskihi kõrgus	100 mm
Max põrandakõrgus	135 mm
Min põrandakõrgus	100 mm
Sobib kasutamiseks välistingimustes	ei
Sobib topelpõrandasse paigaldamiseks	jah
Sobib põrandata tasapinnas suletud põrandaspaigalduskanalile	ei
Sobib pealt kaetavale põrandaspaigalduskanalile	ei
Sobib õõnespõrandasse paigaldamiseks	jah
Sobib märghoolduseks	ei
Sobib põrandasisesele paigalduskanalile	ei
Võimalik kinnitada seadmekarpe	ei

Tehniline andmeleht

Põrandakarp UDHOME2, harjasväljaviiguga, põrandakattesüvendita, komplekteerimata, roostevaba teras



Tehnilised andmed

Välismõõtete pikkus	140 mm
Pikkus paigaldusmõõt	144 mm
Põrandakattesüvendiga	ei
Nimisuurus põrandakarpidele	2
Max joendusvahemik	135 mm
Min joendusvahemik	100 mm
Kaitseaste (IP) kasutuses olekus	IP20
Kaitseaste (IP) kasutamata olekus	IP40
Kaitsemäär IK-kood	IK10.
Tugev teostus	ei
Vertikaalne koormus, suur pind	kuni 15 000 N
Vertikaalne koormus, väike pind	kuni 3 000 N
Heakskiidud	VDE